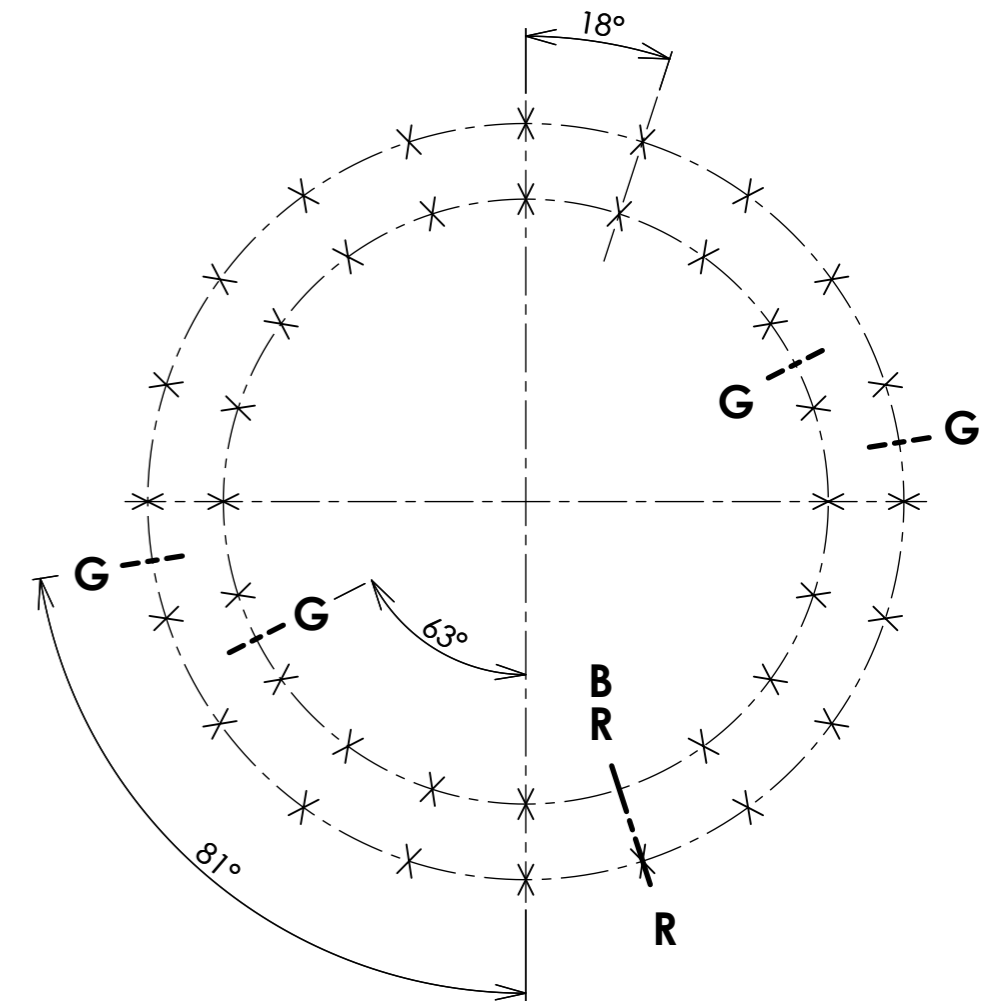
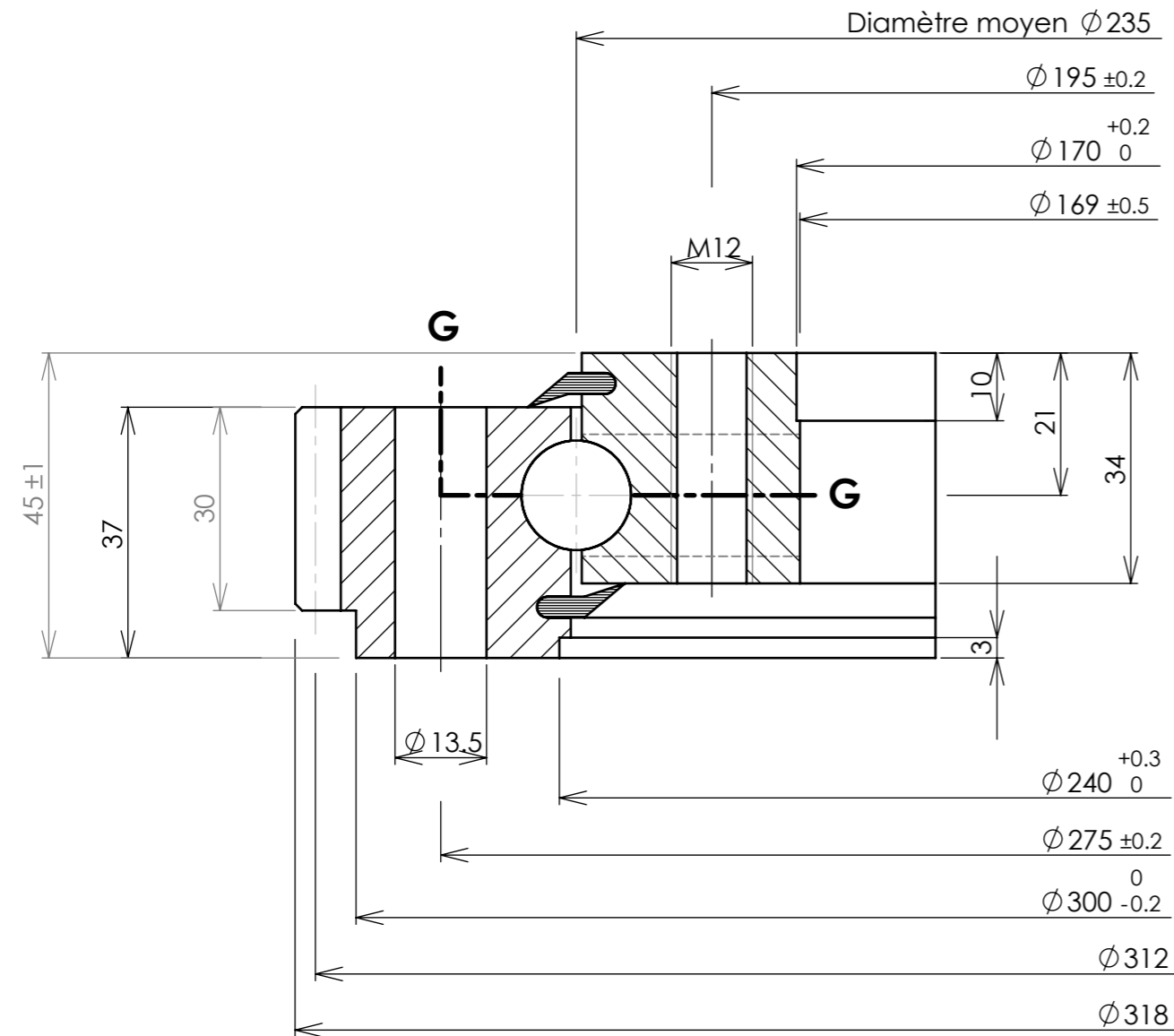




Implantation suivant A
 Implantation according to A
 Ansicht nach A



Denture - Gear - Verzahnung Droite		Tolérances générales suivant IT-ETR-061 et ISO 8015 General tolerances according to IT-ETR-061 and ISO 8015 Allgemeine toleranzen nach IT-ETR-061 und ISO 8015				Masse estimée 12 kg Gewicht ca 12 lbs Estimated weight		N° 01-0235-00	
Module 3 Angle de pression 20° Modul - Modul Pressure angle Diametral pitch 104 Nbre de dents 104 Nr. of teeth - Zahnezahl Troncature Diamètre primitif 312 Pitch diameter - Teilkreisdurchmesser Truncature - Kopfkürzung		X B.E. 20 Trous de fixation Ø 13.50 equid. O.R. A.R. Mounting holes Befestigungsborungen gl. Abst. equis.		B 29/01/2010 BE trous Ø13.5 au lieu de Ø13 BC		Des. J.F.R.		Cette couronne brevetée DUO-ROL-X est notre propriété. Ce plan ne peut être communiqué ni retansmis à des tiers sans l'autorisation écrite de ROLLIX-DEFONTAINE	
Déport 2 δm Add. mod. 2 δm - Profilverziehung 2 δm Cote sur 13 dents 114.923 Measurement on teeth 114.824 Zahnmessweite bei Zähnen		X B.I. 20-1 Trous de fixation M12 equid. I.R. A.R. Mounting holes Befestigungsborungen gl. Abst. equis.		A 22/10/1985 Ancien No était 01-047-1-03 JPS		Date. 19/09/1975		Information confidential proprietary of ROLLIX-DEFONTAINE. Any person excepted is required to accept same information in confidence and agrees to make no disclosures or use there of except as authorized by ROLLIX - DEFONTAINE	
Faux rond au diamètre primitif - Run out on P.D. Rundlauffehler am Teilkreis		G B.E. 2 Trous de graisseurs M 6 x 1.00 equid. O.R. A.R. Grease holes Schmierborungen gl. Abst. equis.		0329/08/1978 Trous graisseurs étaient 10 x 1.00 JPS		Ver. JPS		Diese patentierte drehverbindung DUO-ROL-X ist unser Eigentum. Diese zeichnung darf nicht ohne schriftliche genehmigung von ROLLIX-DEFONTAINE weitergegeben werden.	
Non trempée No hardened Ungehartet 0.29		G B.I. 2 Trous de graisseurs M 6 x 1.00 equid. I.R. A.R. Grease holes Schmierborungen gl. Abst. equis.		02/10/05/1978 Ajouter 2 trous graisseurs sur B.I. JPS		Date. 29/01/2010		Siège social : 3 rue Louis Renault B.P. 329 - 44803 ST HERBLAIN CEDEX Tel. 02.40.67.89.89 Télécopie 02.40.67.89.03	
Trepée Hardened Gehartet 0.39		B Position approximative du bouchon et du raccord de tremp R Filler plug and hardening connection of raceway ca Stopfen - und heertteschlupf - position		01/30/01/1978 H. centrage BI --> 10 JPS		Ech. 1			
				Ind Date Nature - Change - Art		Visa			