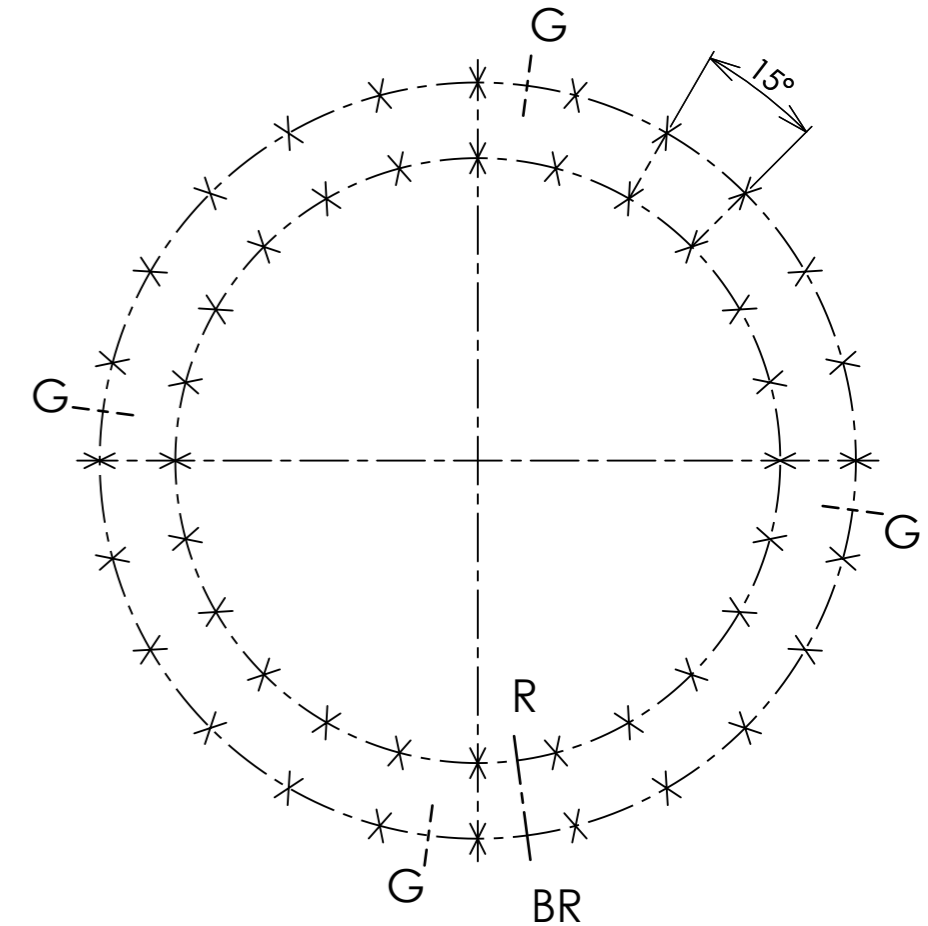
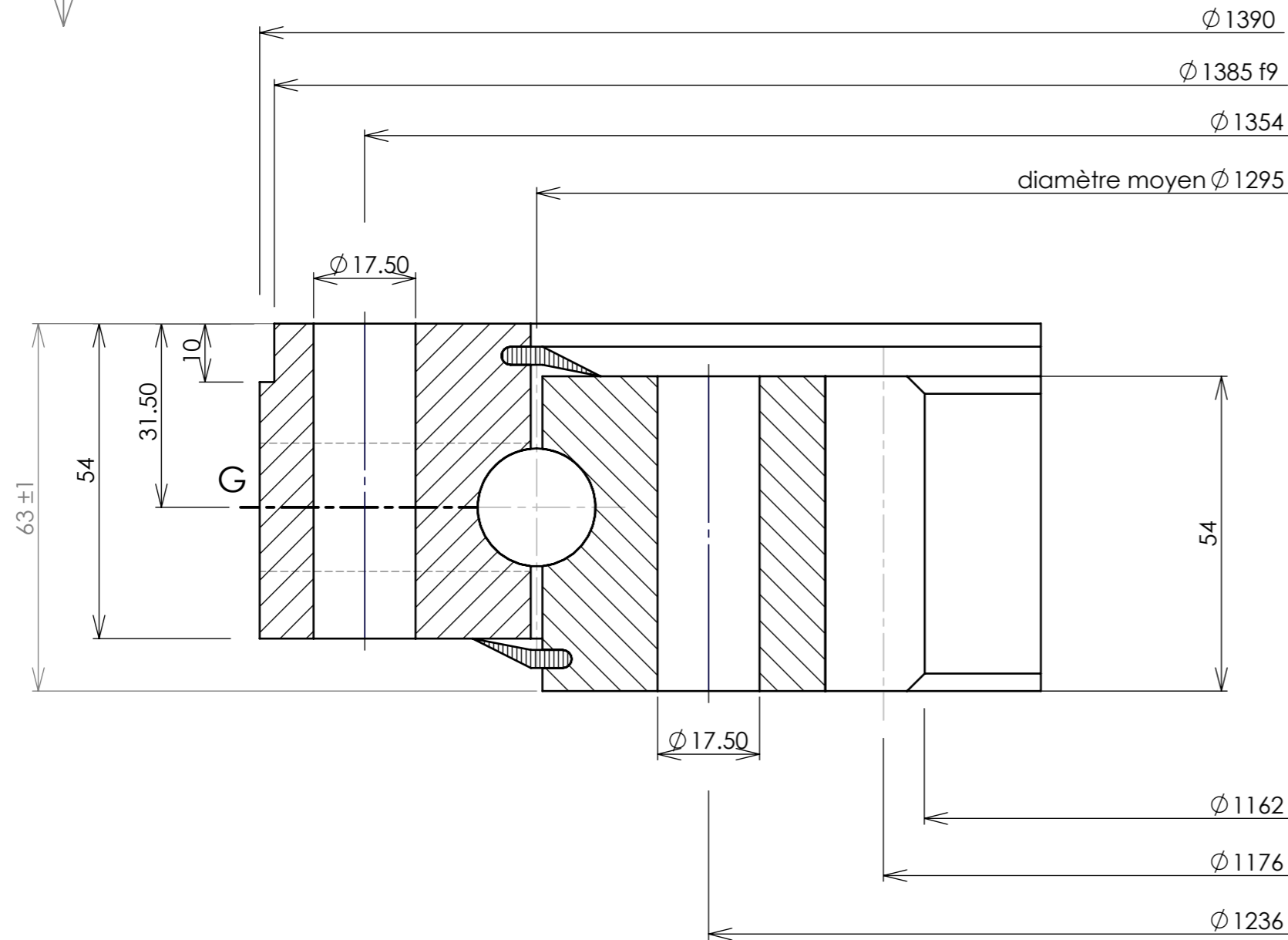


Implantation suivant A  
 Implantation according to A  
 Ansicht nach A



Denture - Gear - Verzahnung	
Droite	
Module 8	Angle de pression 20°
Module - Modul	Pressure angle
Diametral pitch	Eingriffswinkel 1
Nbre de dents 146	Troncature
Nr. of teeth - Zahnezahl	Truncature - Kopfkürzung
Diamètre primitif 1168	
Pitch diameter - Teilkreisdurchmesser	
Déport 2 δm 8	
Add. mod. 2 δm - Profilver-schiebung 2 δm	
Cote sur 17 dents 409.454	
Measurement on teeth	
Zahnmessweite bei Zähnen 409.214	
Faux rond au diamètre primitif - Run out on P.D. Rundlauffehler am Teilkreis	

Tolérances générales suivant IT-ETR-061 et ISO 8015 General tolerances according to IT-ETR-061 and ISO 8015 Allgemeine toleranzen nach IT-ETR-061 und ISO 8015					
X	B.E. O.R. A.R.	24	Trous de fixation Mounting holes Befestigungsborungen	Ø 17.50	equid. equis. gl. Abst.
	B.I. I.R. I.R.	24	Trous de fixation Mounting holes Befestigungsborungen	Ø 17.50	equid. equis. gl. Abst.
G	B.E. O.R. A.R.	4	Trous de graisseurs Grease holes Schmierborungen	M 10 x 1.00	equid. equis. gl. Abst.
	B.I. I.R. I.R.		Trous de graisseurs Grease holes Schmierborungen		equid. equis. gl. Abst.

B	Position approximative du bouchon et du raccord de trempé Filler plug and hardening connection of raceway		A	11/04/1997	Industrialisation	JPS
R	ca Stopfen - und heertteschlupf - position		Ind	Date	Nature - Change - Art	Visa

Des.	JP.S
Date.	29/01/1996
Ver.	
Date.	
Ech.	1

Masse estimée 180 kg  
 Gewicht ca 180 lbs  
 Estimated weight

Cette couronne brevetée DUO-ROL-X est notre propriété. Ce plan ne peut être communiqué ni retansmis à des tiers sans l'autorisation écrite de ROLLIX-DEFONTAINE

Information confidential proprietary of ROLLIX-DEFONTAINE. Any person excepted is required to accept same information in confidence and agrees to make no disclosures or use there of except as authorized by ROLLIX - DEFONTAINE

Diese patentierte drehverbindung DUO-ROL-X ist unser Eigentum. Diese zeichnung darf nicht ohne schriftliche genehmigung von ROLLIX-DEFONTAINE weitergegeben werden.

N° 02-1295-00

Indice A

Siège social : 3 rue Louis Renault  
 B.P. 329 - 44803 ST HERBLAIN CEDEX  
 Tel. 02.40.67.89.89 Télécopie 02.40.67.89.03