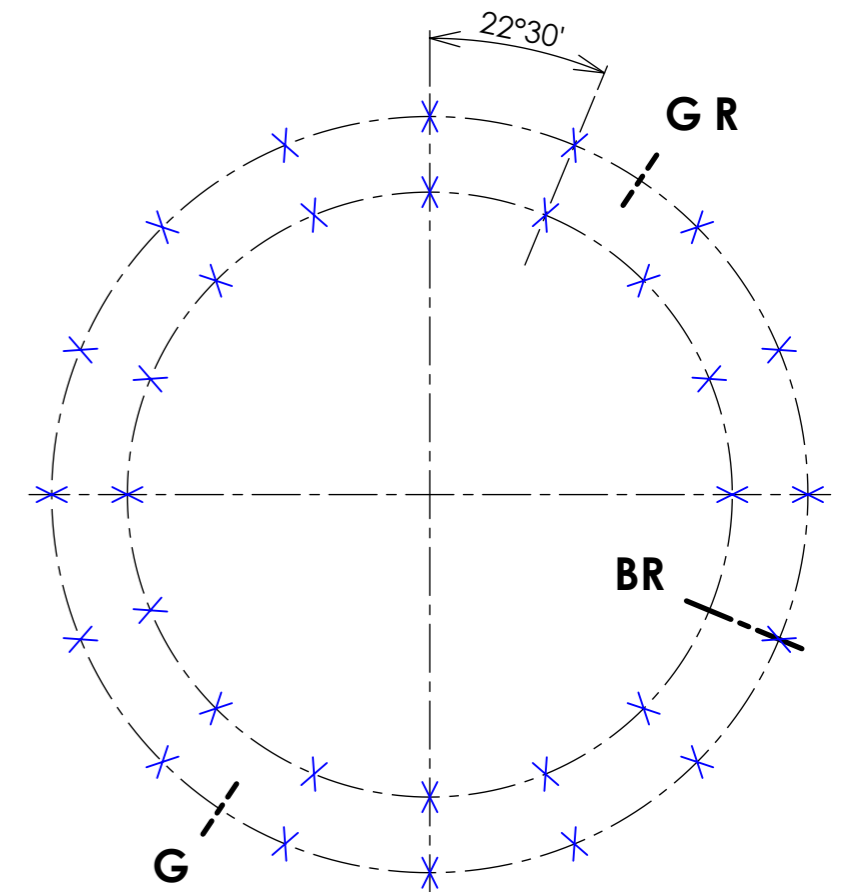
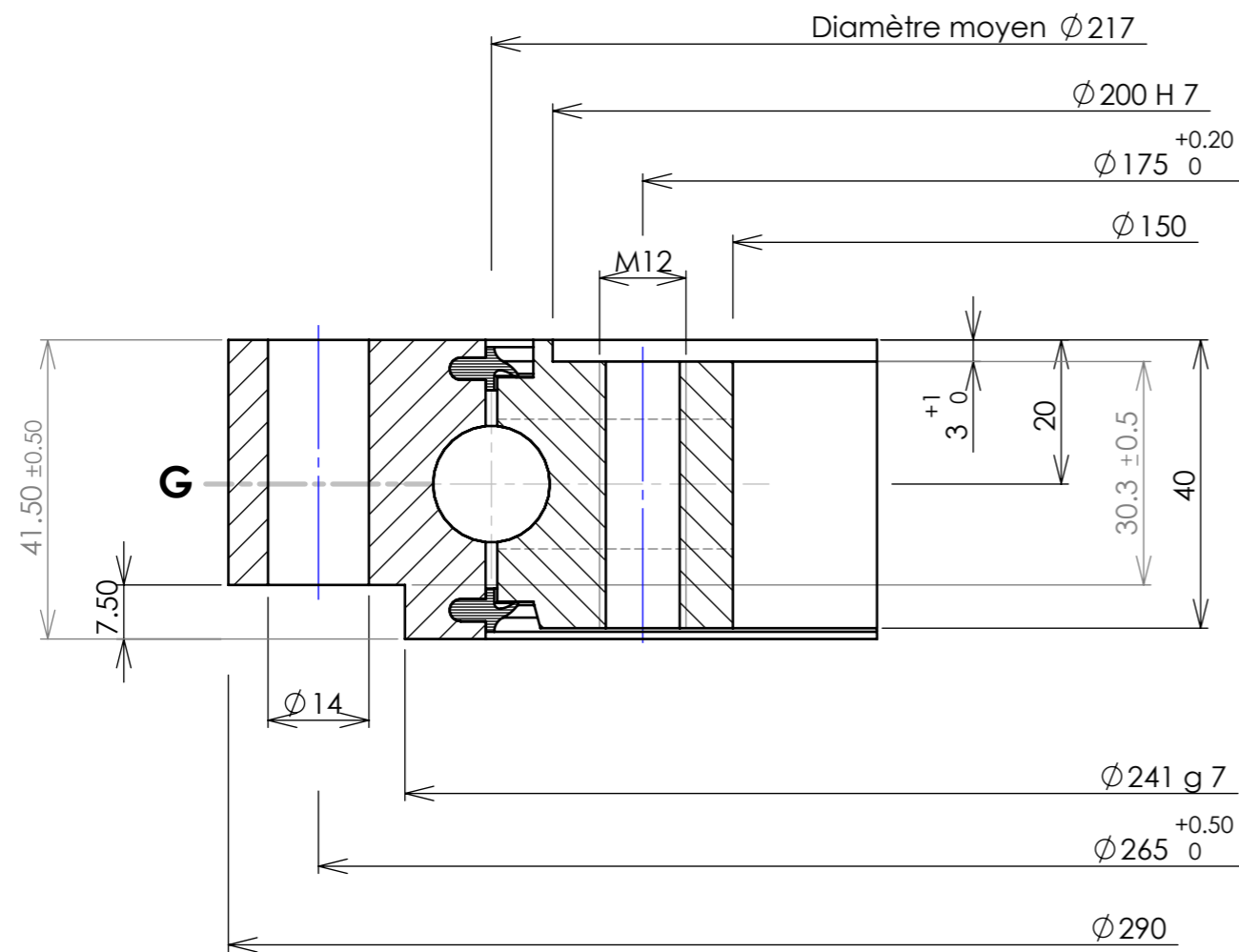


Implantation suivant A
 Implantation according to A
 Ansicht nach A



Déport entre face B.E. et B.I. : + ou - 0.5 mm

Denture - Gear - Verzahnung		Tolérances générales suivant IT-ETR-061 General tolerances according to IT-ETR-061 Allgemeine toleranzen nach IT-ETR-061						Masse estimée <u>14</u> kg Gewicht ca <u>14</u> lbs Estimated weight	N° 03-0217-00
Module <u> </u> Module - Modul <u> </u> Diametral pitch <u> </u>	Angle de pression <u> </u> Pressure angle <u> </u> Eingriffswinkel <u> </u>	X	B.E. <u>16</u> O.R. A.R.	Trous de fixation <u>Ø 14</u> Mounting holes Befestigungsborungen	equid. equis. gl. Abst.			Cette couronne brevetée DUO-ROL-X est notre propriété. Ce plan ne peut être communiqué ni retansmis à des tiers sans l'autorisation écrite de ROLLIX-DEFONTAINE	Indice <u>D</u>
Nbre de dents <u> </u> Nr. of teeth - Zahnezahl <u> </u>	Troncature <u> </u> Truncature - Kopfkürzung <u> </u>		B.I. <u>16-1</u> I.R. I.R.	Trous de fixation <u>M12</u> Mounting holes Befestigungsborungen	equid. equis. gl. Abst.				
Diamètre primitif <u> </u> Pitch diameter - Teilkreissdurchmesser <u> </u>		G	B.E. <u>2</u> O.R. A.R.	Trous de graisseurs <u>M 10 x 1.00</u> Grease holes Schmierborungen	equid. equis. gl. Abst.	D 26/06/2007	Ajout cote entre face d'appui BE et BI	BC	Information confidential proprietary of ROLLIX-DEFONTAINE. Any person excepted is required to accept same information in confidence and agrees to make no disclosures or use there of except as authorized by ROLLIX - DEFONTAINE
Déport 2 δm <u> </u> Add. mod. 2 δm - Profilverziehung 2 δm <u> </u>			B.I. <u> </u> I.R. I.R.	Trous de graisseurs <u> </u> Grease holes Schmierborungen	equid. equis. gl. Abst.	C 20/02/1998	Changer type étanchéité Ajout. tol. sur dia. 200	DCH	
Cote sur dents <u> </u> Measurement on teeth <u> </u> Zahnmessweite bei Zähnen <u> </u>		B	Position approximative du bouchon et du raccord de trempé Filler plug and hardening connection of raceway ca Stöpfen - und heerteschlupf - position			B 07/07/1992	Dia. intérieur était 147 Sup. p. dia. H8	JPS	Diese patentierte drehverbindung DUO-ROL-X ist unser Eigentum. Diese zeichnung darf nicht ohne schriftliche genehmigung von ROLLIX-DEFONTAINE weitergegeben werden.
Faux rond au diamètre primitif - Run out on P.D. Rundlauffehler am Teilkreis <u> </u>						A 05/11/1985	Ancien No était 03-0402-0-02	JPS	
Non trempée <u> </u> No hardened <u> </u> Ungehartet <u> </u>	Trempée <u> </u> Hardened <u> </u> Gehartet <u> </u>	R				0203/01/1980	Dia. intérieur était 145	BC	Date. <u>26/06/2007</u>
						01 26/09/1979	Changer dispositif d'étanchéité	JPS	Ech. <u>1</u>
						Ind	Date	Nature - Change - Art	Visa