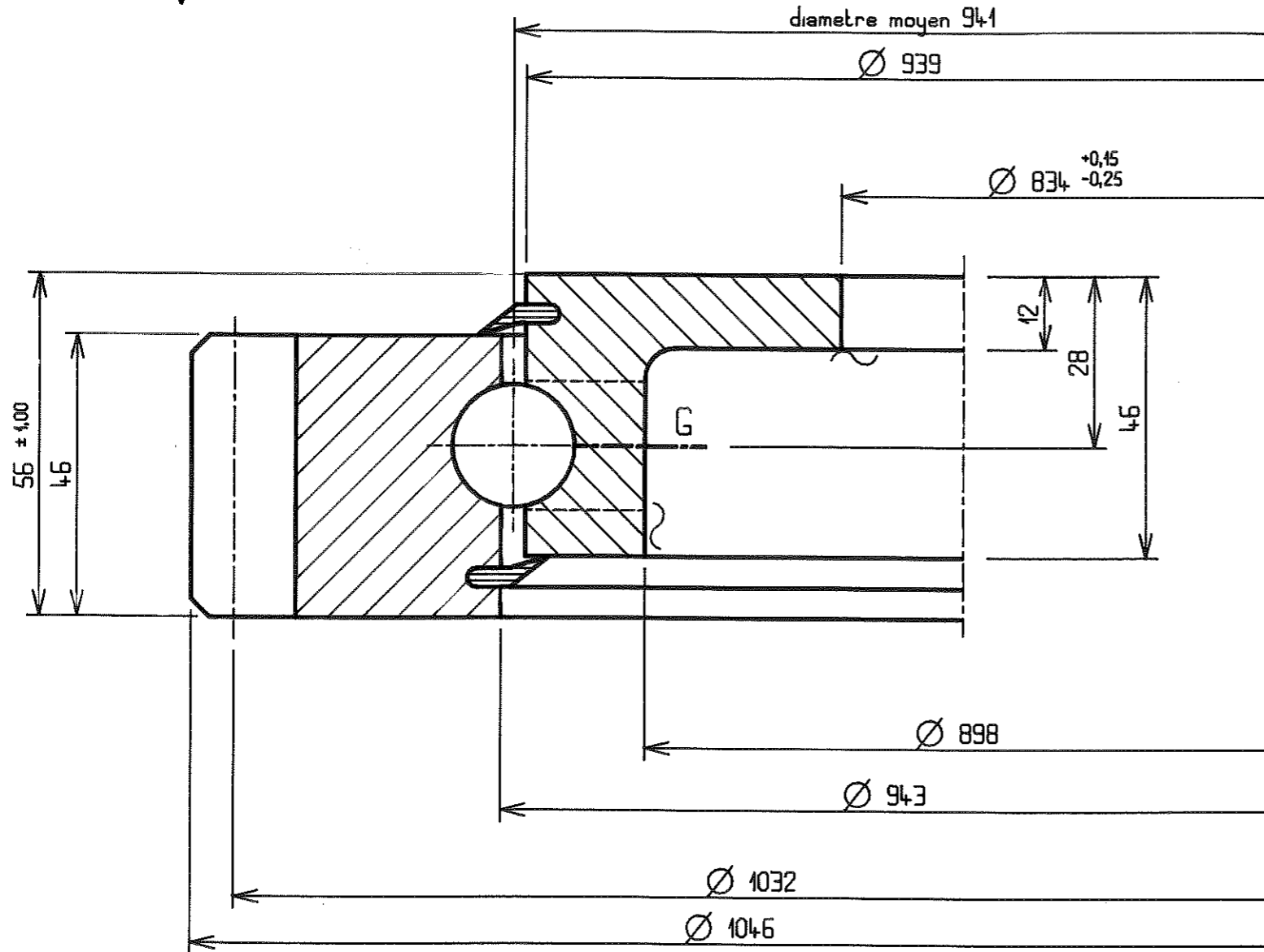
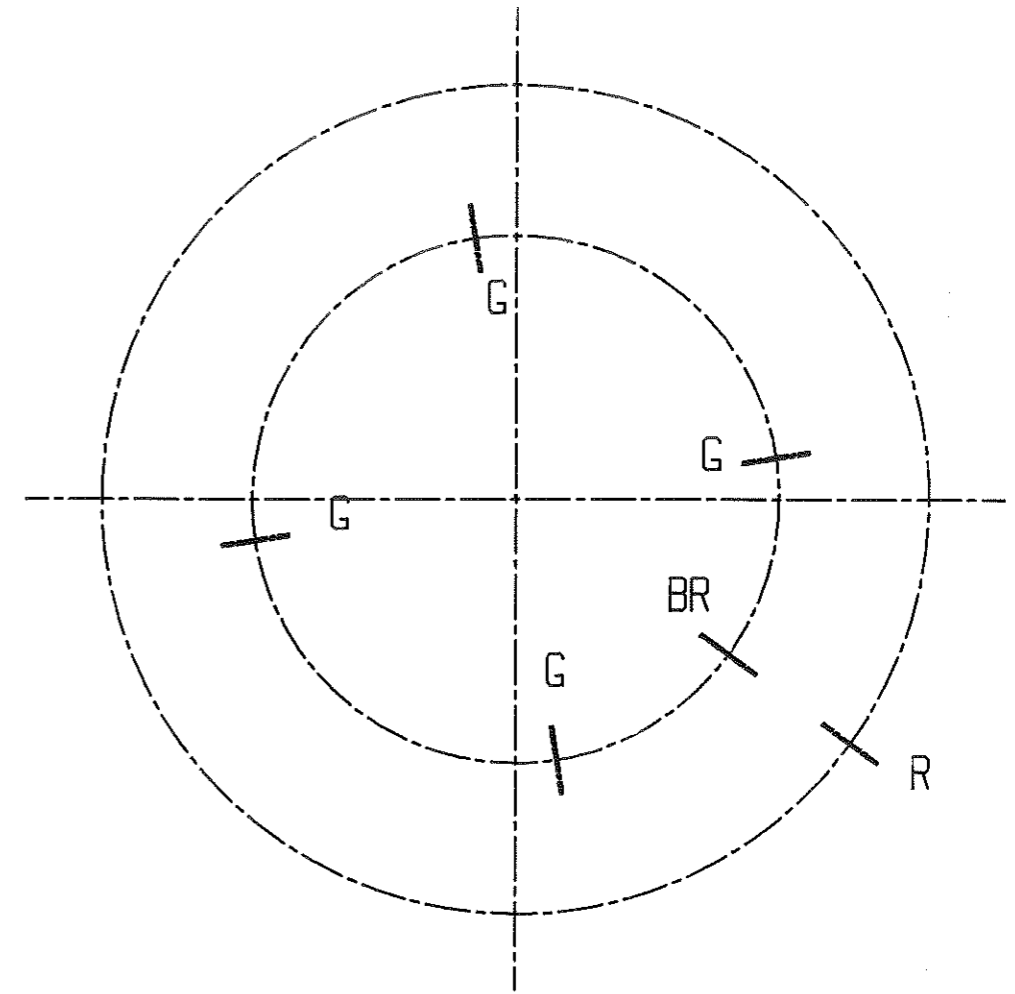


A



Implantation suivant A  
 Implantation according to A  
 Ansicht nach A



Denture - Gear - Verzahnung	
<b>Dente tronquée</b>	
Module <b>8</b>	Angle de pression <b>20°</b>
Module - Modul	Pressure angle
Diametral Pitch	Eingriffswinkel
Nbre de dents <b>129</b>	Troncature <b>1</b>
Nr. of teeth - Zähnezahl	Troncature - Kopfkürzung
Diamètre primitif <b>1032</b>	
Pitch diameter - Teilkreissdurchmesser	
Correction 28M	
Correction 28M - Profilverdringung 2 x M	
Cote sur <b>15</b> dents <b>356.48</b>	
Measurement on teeth	
Zahnmessweite bei Zähnen <b>356.24</b>	
Faux-rond au diamètre primitif	
Run out on P.D. - Rundlauffehler am Teilkreis	
Non trempée	
No hardened gear - ungehärtet	
Trempée - hardened gear - gehärtet	

Tolérances générales suivant IT-ETR-061			
General tolerances according to IT-ETR-061			
Allgemeine toleranzen nach IT-ETR-061			
X	B.E.	Trous de fixation	équad.
	O.R.	Mouting holes	equis.
	A.R.	Befestigungsbohrungen	gl. Abst.
I.R.	B.I.	Trous de fixation	équad.
	I.R.	Mouting holes	equis.
	I.R.	Befestigungsbohrungen	gl. Abst.
G	B.E.	Trous graisseurs	équad.
	O.R.	Grease holes	equis.
	A.R.	Schmierbohrungen	gl. Abst.
BR	B.I.	Trous graisseurs	équad.
	I.R.	Grease holes	equis.
	I.R.	Schmierbohrungen	gl. Abst.
Position approximative bouchon et raccord de trempo			
Filler plug and hardening connection of raceway			
ca Stopfen - und Haerteschlupf - Position			

C	19-09-94	Montage etait avec cage	JPS
B	15-01-87	H. dent. etait 40 - Ø int. etait 832	BC
A	17-10-85	Ancien No etait L1-188-4-00	MC
Ind.	Date	Nature - Change - Art	Visa
	Datum		Name

Des.	B. C.
Date	09-01-79
Vér.	<i>[Signature]</i>
Date	19-09-94
Ech.	1

Poids estimé **79** kg  
 Gewicht ca **79** lbs  
 Estimated weight **79** lbs

Cette couronne brevetée DUO-ROLL-X est notre propriété. Ce plan ne peut être communiqué, ni retransmis à des tiers sans l'autorisation écrite de ROLLIX-DEFONTAINE.

Information confidential proprietary of ROLLIX DEFONTAINE. Any person accepting is required to accept same information in confidence and agrees to make no disclosures or use thereof except as authorized by ROLLIX DEFONTAINE.

Diese patentierte Drehverbindung DUO ROLL-X ist unser Eigentum. Diese Zeichnung darf nicht ohne schriftliche Genehmigung von ROLLIX-DEFONTAINE weitergegeben werden.

N° **21-0941-00**

Indice **C**

**ROLLIX**

**GRUPE DEFONTAINE**

Siège social : 3, rue Louis-Renault  
 B.P. 153 - 44802 ST-HERBLAIN CEDEX  
 Tél. 40.67.89.89 - Télécopie : 40.67.89.03