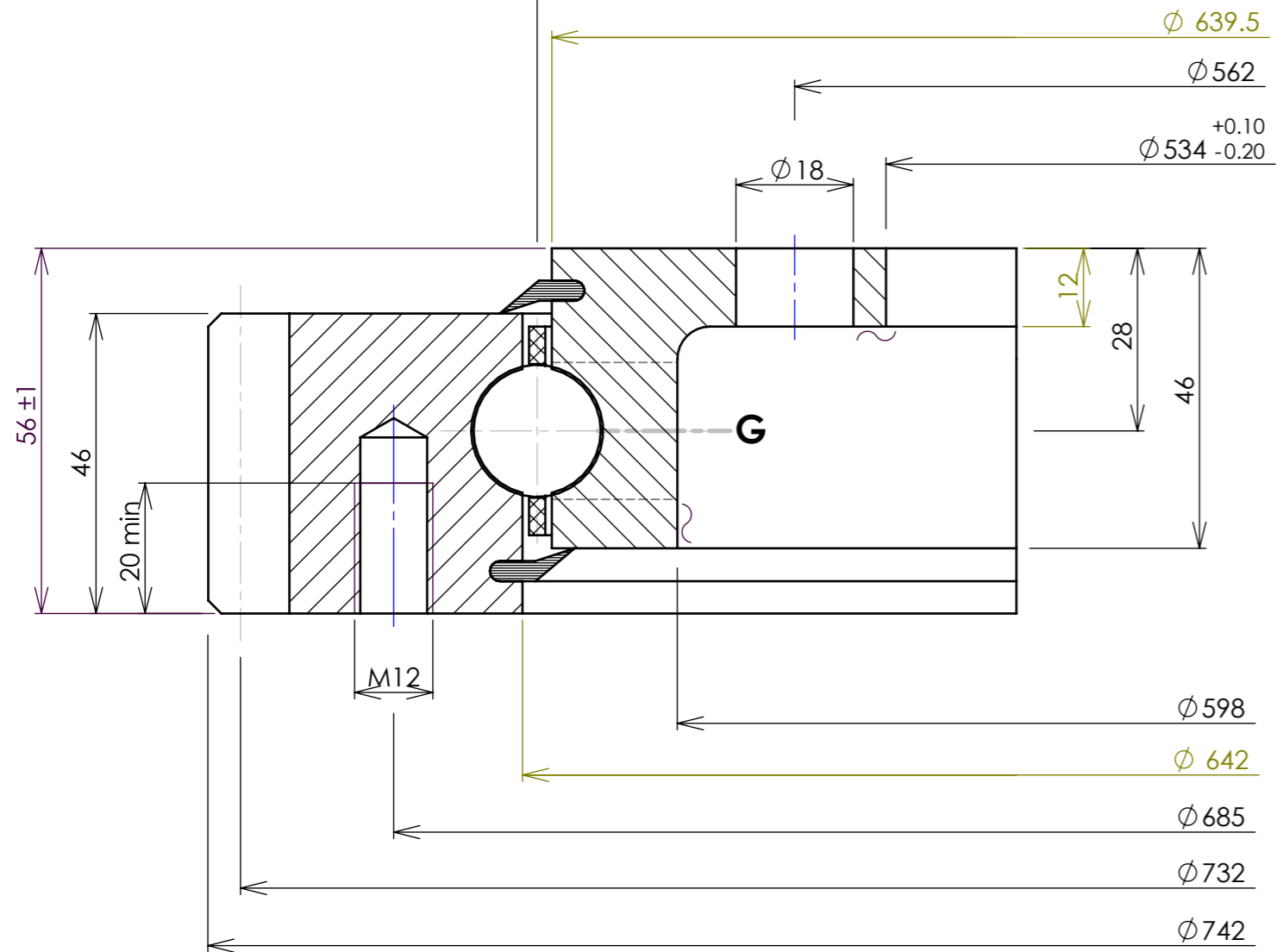
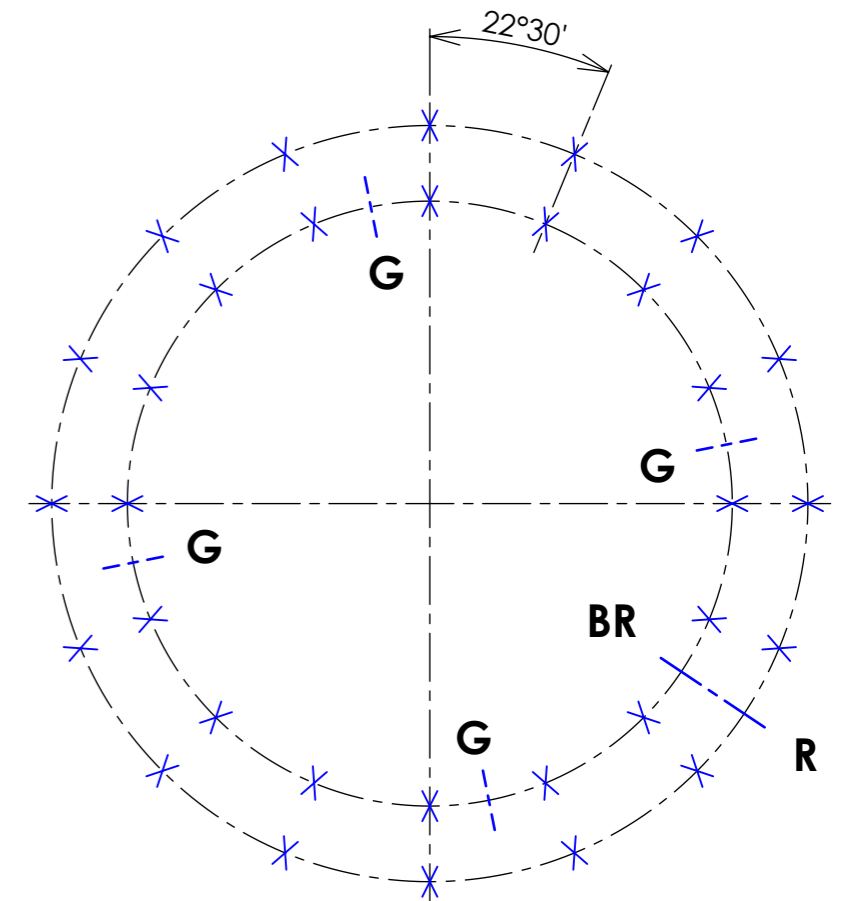




(Diamètre moyen $\phi 641$)



Implantation suivant A
Implantation according to A
Ansicht nach A



Denture - Gear - Verzahnung	
Droite	
Module 6	Angle de pression 20°
Module - Modul	Pressure angle
Diametral pitch 122	Eingriffswinkel 1
Nbre de dents 15	Troncature
Nr. of teeth - Zahnezahl	Truncature - Kopfkürzung
Diamètre primitif 732	
Pitch diameter - Teilkreisdurchmesser	
Déport 2 δm	
Add. mod. 2 δm - Profilverdringung 2 δm	
Cote sur 15 dents 266.777	
Measurement on teeth	
Zahnmessweite bei Zähnen 266.597	
Faux rond au diamètre primitif - Run out on P.D. Rundlauffehler am Teilkreis	

Tolérances générales suivant IT-ETR-061 General tolerances according to IT-ETR-061 Allgemeine toleranzen nach IT-ETR-061					
X	B.E. O.R. A.R.	16	Trous de fixation Mounting holes Befestigungsborungen	M12	equid. equis. gl. Abst.
	B.I. I.R. I.R.	16	Trous de fixation Mounting holes Befestigungsborungen	φ 18	equid. equis. gl. Abst.
G	B.E. O.R. A.R.		Trous de graisseurs Grease holes Schmierborungen		equid. equis. gl. Abst.
	B.I. I.R. I.R.	4	Trous de graisseurs Grease holes Schmierborungen	M 8 x 1.00	equid. equis. gl. Abst.

B Position approximative du bouchon et du raccord de trempé Filler plug and hardening connection of raceway ca Stöpsfen - und heertteschlupf - position		A 26/01/1996	Ancien No était 01-0641-01	DCO
Ind	Date	Nature - Change - Art	Visa	Ech. 1

Des. DCO
Date. 26/01/1996
Ver.
Date.
Ech. 1

Masse estimée 52 kg Gewicht ca lbs
Cette couronne brevetée DUO-ROL-X est notre propriété. Ce plan ne peut être communiqué ni retansmis à des tiers sans l'autorisation écrite de ROLLIX-DEFONTAINE
Information confidential proprietary of ROLLIX-DEFONTAINE. Any person excepted is required to accept same information in confidence and agrees to make no disclosures or use thereof except as authorized by ROLLIX - DEFONTAINE
Diese patentierte drehverbindung DUO-ROL-X ist unser Eigentum. Diese zeichnung darf nicht ohne schriftliche genehmigung von ROLLIX-DEFONTAINE weitergegeben werden.

N° 27-0641-01

Indice A

Siège social : 3 rue Louis Renault
B.P. 329 - 44803 ST HERBLAIN CEDEX
Tel. 02.40.67.89.89 Télécopie 02.40.67.89.03