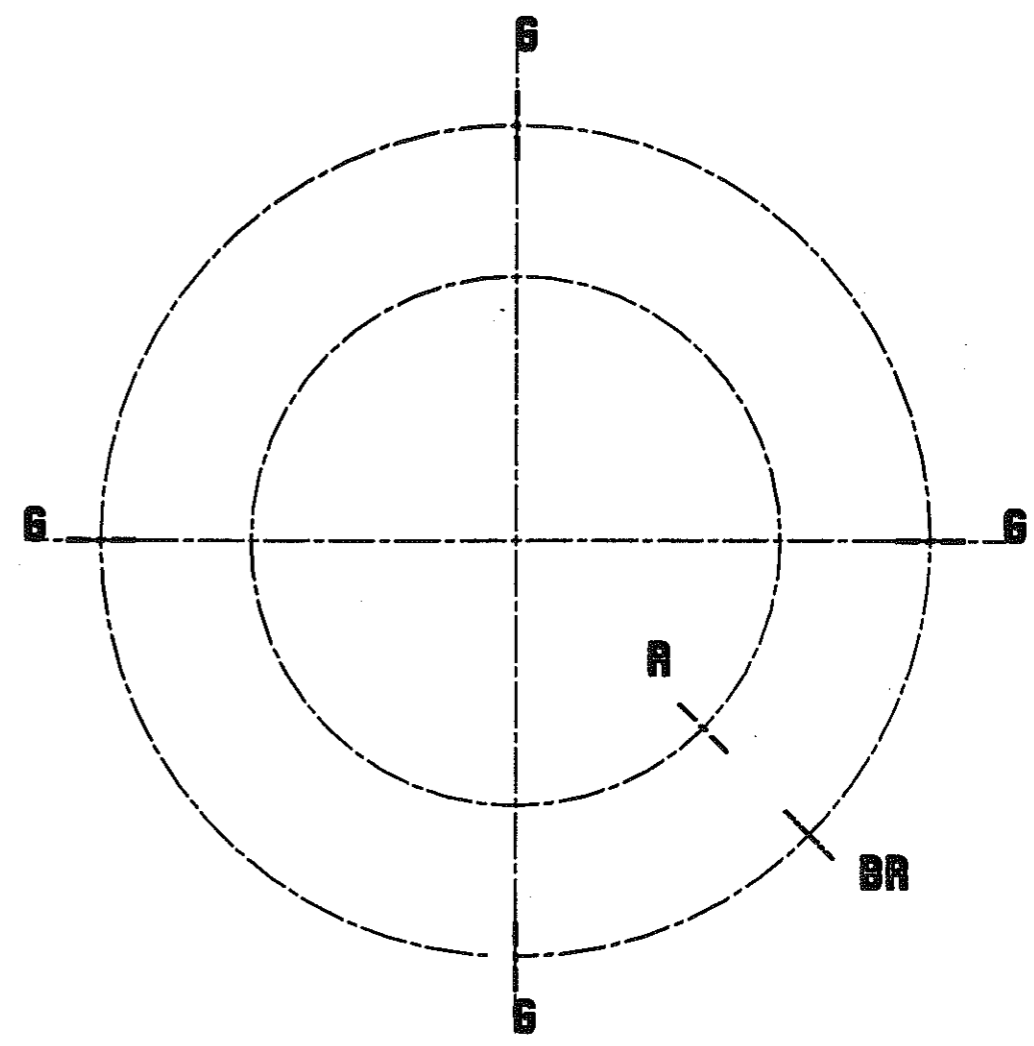
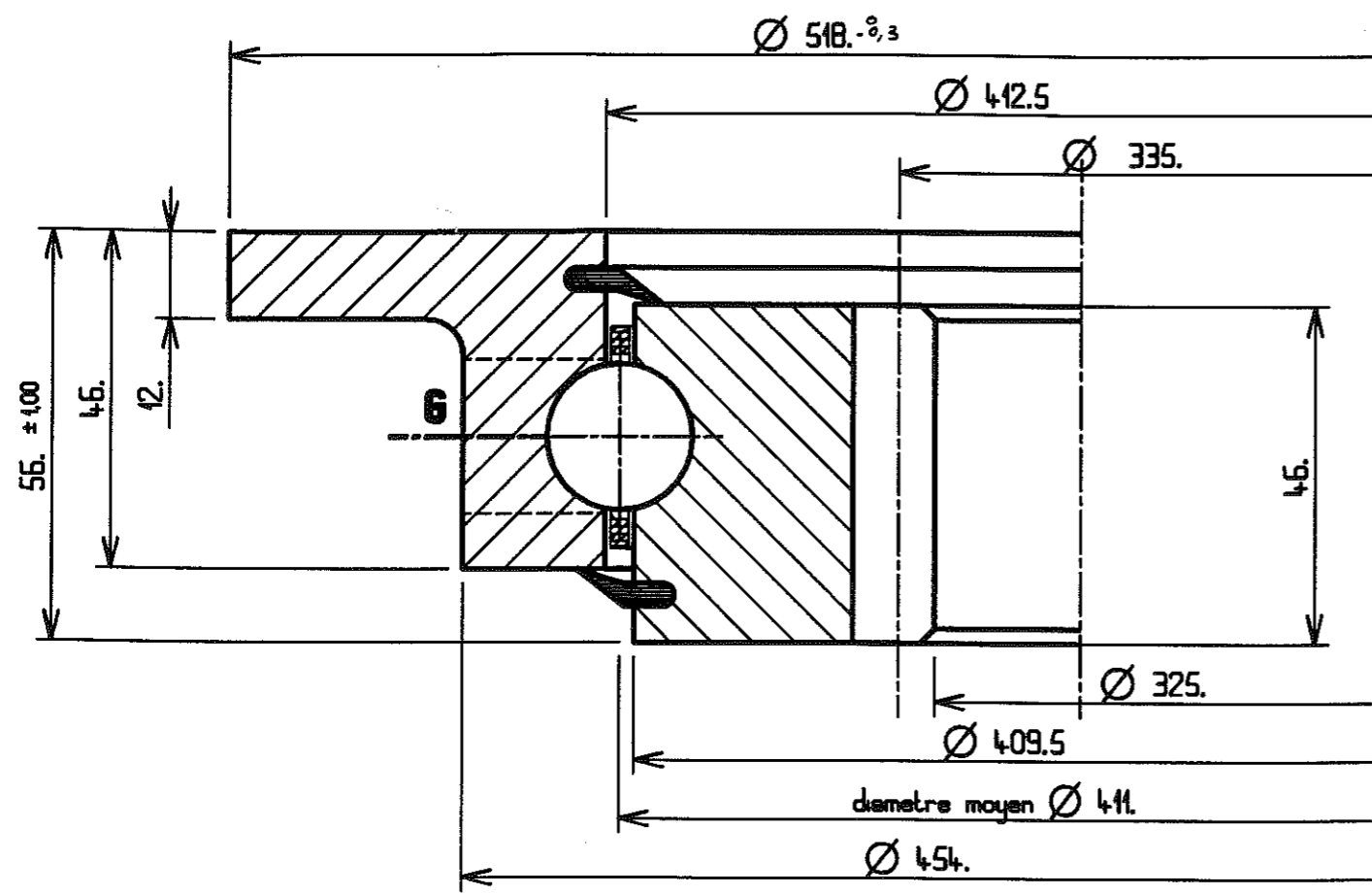


Implantation suivant A  
 Implantation according to A  
 Ansicht nach A



Denture - Gear - Verzahnung  
 Droite  
 Module 5  
 Angle de pression 20°  
 Pressure angle  
 Diametral Pitch  
 Nbre de dents 67  
 Troncature  
 Nr. of teeth - Zähnezahl  
 Truncature - Kopfkürzung  
 Diamètre primitif 335  
 Pitch diameter - Teilkreisdurchmesser  
 Correction 2δM  
 Correction 2δM - Profilverschiebung 2 x M  
 Cote sur 8 dents 115.75  
 Measurement on teeth  
 Zahnmessweite bei Zähnen 115.6  
 Faux-rond au diamètre primitif  
 Run out on P.D. - Rundlauffehler am Teilkreis  
 Non trempée  
 No hardened gear - ungehärtet  
 Trempée - hardened gear - gehärtet

Matière	Z	XC 45	-	AISI 1045	-	CK 45	(180-210 HB)
Material	X	XC 45	-	AISI 1045	-	CK 45	(250-290 HB)
Werkstoff	N	42 CD 4	-	AISI 4142	-	42 CrMo 4	(200-225 HB)
	D	42 CD 4	-	AISI 4142	-	42 CrMo 4	(250-290 HB)

X	B.E.	Trous de fixation		équad.
	O.R.	Mouting holes		equis.
	A.R.	Befestigungsbohrungen		gl. Abst.
G	B.I.	Trous de fixation		équad.
	I.R.	Mouting holes		equis.
	I.R.	Befestigungsbohrungen		gl. Abst.
BR	B.E.	Trous graisseurs	MB=100	équad.
	O.R.	Grease holes		equis.
	A.R.	Schmierbohrungen		gl. Abst.
	B.I.	Trous graisseurs		équad.
	I.R.	Grease holes		equis.
	I.R.	Schmierbohrungen		gl. Abst.

Position approximative bouchon et raccord de trempé  
 Filler plug and hardening connection of raceway  
 ca Stopfen - und Haerteschlupf - Position

Ind.	Date	Nature - Change - Art	Visa
	Datum		Name

Des. BONNET  
 Drawn  
 Bearb.  
 Date 3-4-91  
 Datum  
 Vér.  
 Ver.  
 Kontr.  
 Date  
 Datum  
 Ech. 1  
 Scale  
 Maßstab

Poids estimé 31 kg  
 Gewicht ca  
 Estimated weight lbs

Cette couronne brevetée DUO-ROLL-X est notre propriété. Ce plan ne peut être communiqué, ni retransmis à des tiers sans l'autorisation écrite de ROLLIX-DEFONTAINE.

Information confidential proprietary of ROLLIX DEFONTAINE. Any person accepting is required to accept same information in confidence and agrees to make no disclosures or use there of except as authorized by ROLLIX DEFONTAINE.

Diese patentierte Drehverbindung DUO ROLL-X ist unser Eigentum. Diese Zeichnung darf nicht ohne schriftliche Genehmigung von ROLLIX-DEFONTAINE weitergegeben werden.

N° 02-0411-00

**ROLLIX**  
 GROUPE DEFONTAINE

Siège social : 3, rue Louis-Renault  
 B.P. 47 - 44802 ST-HERBLAIN CEDEX  
 Tél. 40.67.89.89 - Télex : 710698 F - Télécopie : 40.67.89.00

*28.04.91*