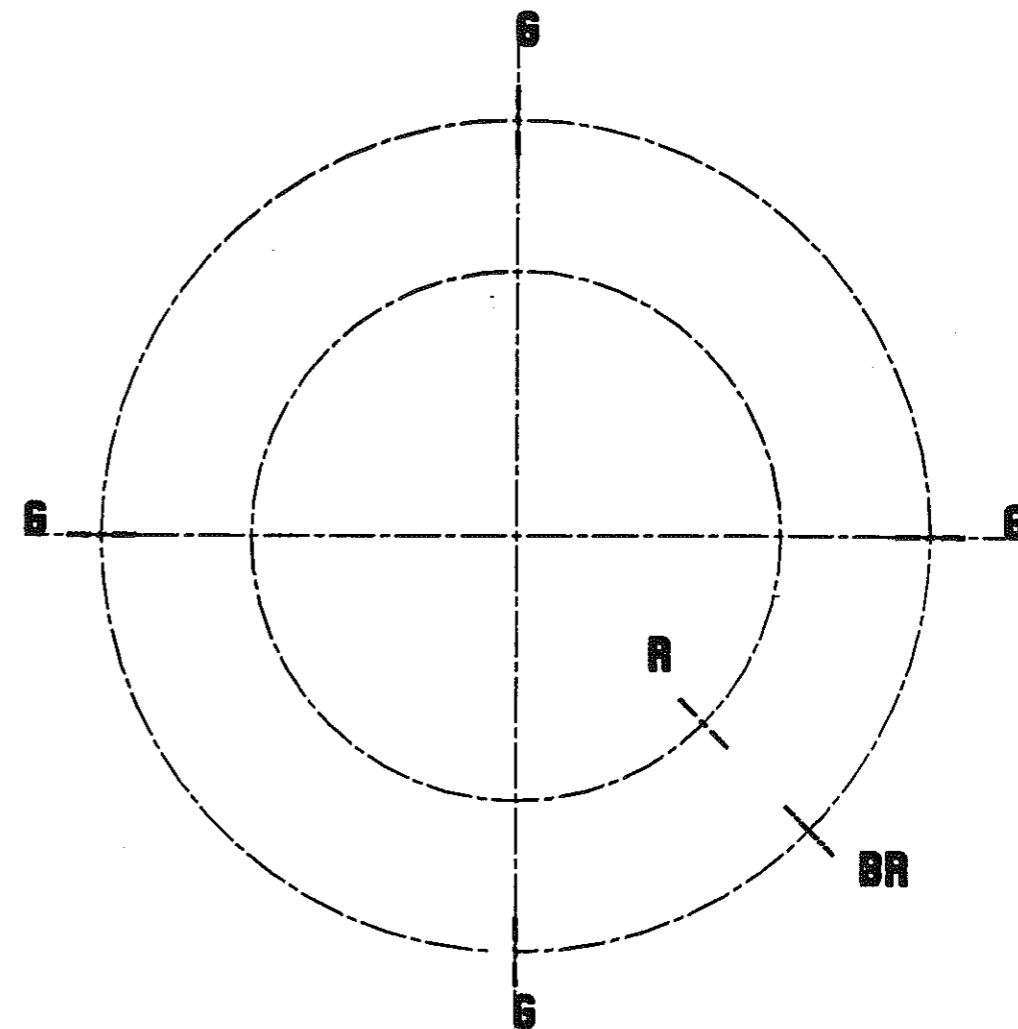
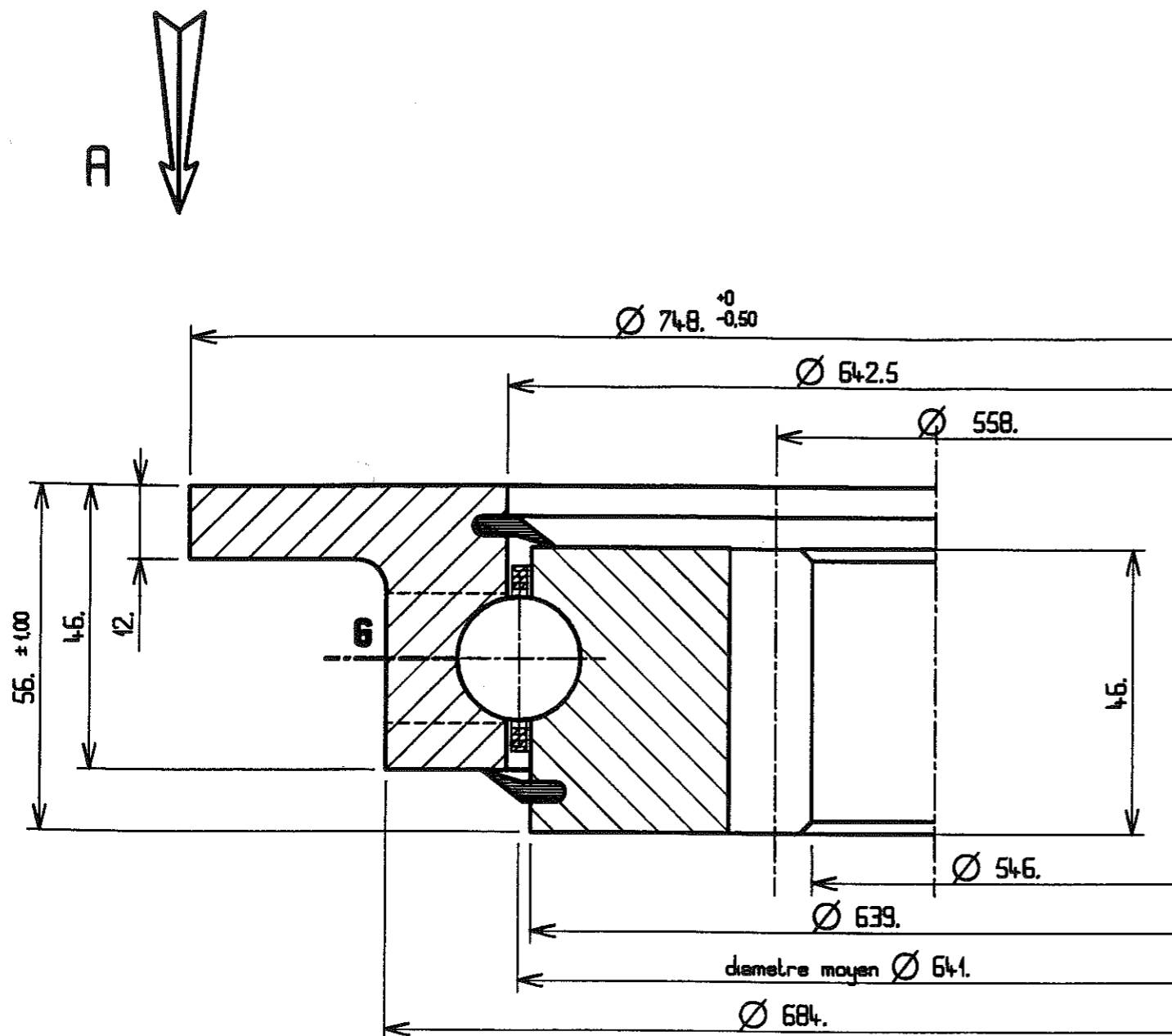


Implantation suivant A
 Implantation according to A
 Ansicht nach A



28.0664.00

Denture - Gear - Verzahnung	Module <u>6</u>	Angle de pression <u>20°</u>
Module - Modul	Nbr de dents <u>93</u>	Troncature
Diametral Pitch	Nr. of teeth - Zähnezahl	Troncature - Kopfkürzung
Diamètre primitif <u>558</u>	Correction 2δM	
Pitch diameter - Teilkreisdurchmesser	Correction 2δM - Profilverschiebung 2 x M	
Cote sur <u>4</u> dents <u>194.28</u>		
Measurement on teeth		
Zahnmessteite bei Zähnen <u>194.104</u>		
Faux-rond au diamètre primitif		
Run out on P.D. - Rundlauffehler am Teilkreis		
Non trempée		
No hardened gear - ungehärtet		
Trempée - hardened gear - gehärtet		

Matière	Z → XC 45 - AISI 1045 - CK 45 (180-210 HB)
Material	X → XC 45 - AISI 1045 - CK 45 (250-290 HB)
Werkstoff	N → 42 CD 4 - AISI 4142 - 42 CrMo 4 (200-225 HB)
	D → 42 CD 4 - AISI 4142 - 42 CrMo 4 (250-290 HB)
X	B.E. Trous de fixation équad.
	O.R. Mouting holes equis.
	A.R. Befestigungsbohrungen gl. Abst.
G	B.I. Trous de fixation équad.
	I.R. Mouting holes equis.
	I.R. Befestigungsbohrungen gl. Abst.
BR	B.E. Trous graisseurs MB=100 équad.
	O.R. Grease holes equis.
	A.R. Schmierbohrungen gl. Abst.
BR	B.I. Trous graisseurs équad.
	I.R. Grease holes equis.
	I.R. Schmierbohrungen gl. Abst.
Position approximative bouchon et raccord de trempé	
Filler plug and hardening connection of raceway	
ca Stopfen - und Haerteschlupf - Position	

Ind.	Date	Nature - Change - Art	Visa
	Datum		Name

Des. BONNET
Drawn
Bearb.
Date 31-5-91
Date
Datum
Ver.
Kontr.
Date
Date
Datum
Ech. 1
Scale
Maßstab

Poids estimé 51 kg
 Gewicht ca 51 lbs
 Estimated weight

Cette couronne brevetée DUO-ROLL-X est notre propriété. Ce plan ne peut être communiqué, ni retransmis à des tiers sans l'autorisation écrite de ROLLIX-DEFONTAINE.

Information confidential proprietary of ROLLIX DEFONTAINE. Any person accepting is required to accept same information in confidence and agrees to make no disclosures or use there of except as authorized by ROLLIX DEFONTAINE.

Diese patentierte Drehverbindung DUO ROLL-X ist unser Eigentum. Diese Zeichnung darf nicht ohne schriftliche Genehmigung von ROLLIX-DEFONTAINE weitergegeben werden.

N° **02-0641-00**

GROUPÉ DEFONTAINE

Siège social : 3, rue Louis-Renault
 B.P. 47 - 44802 ST-HERBLAIN CEDEX
 Tél. 40.67.89.89 - Télex : 710698 F - Télécopie : 40.67.89.00

PHOTOGAY-LYON