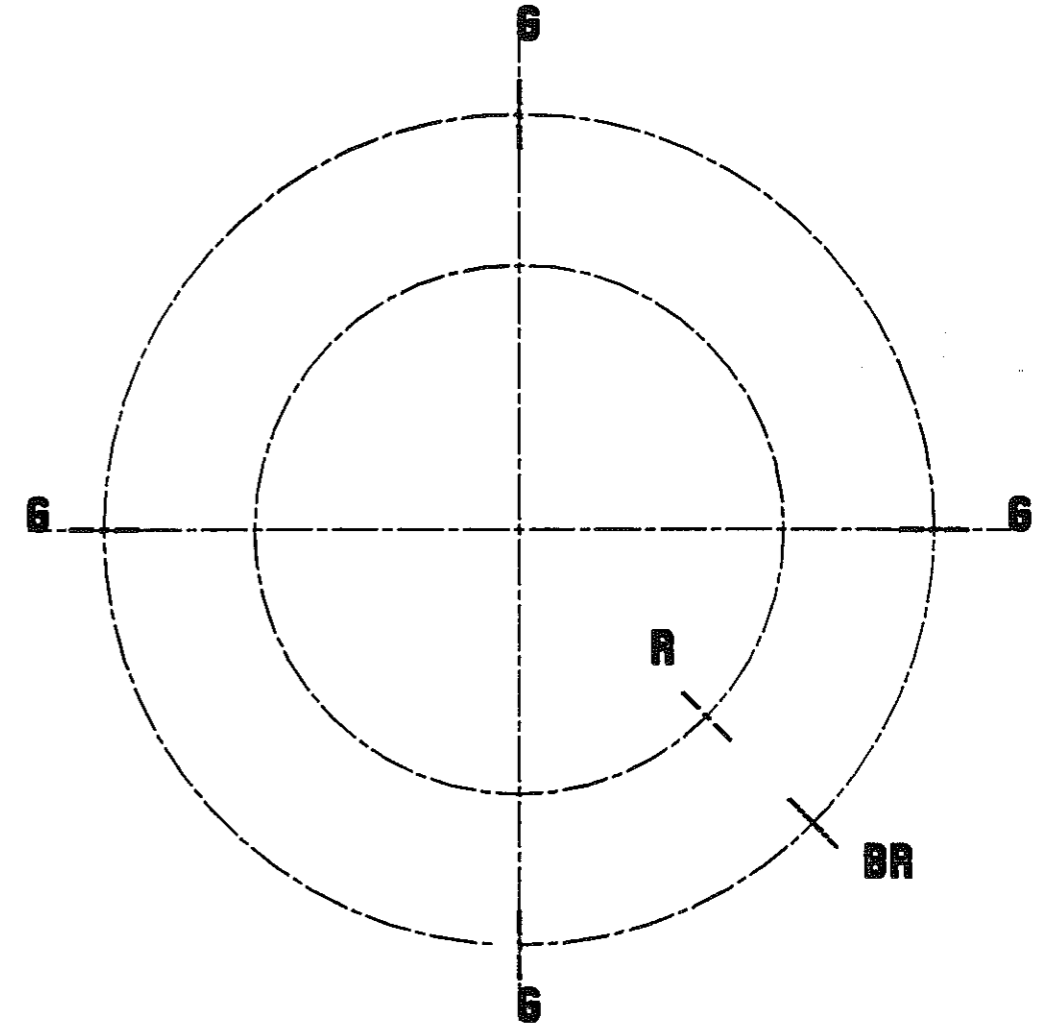
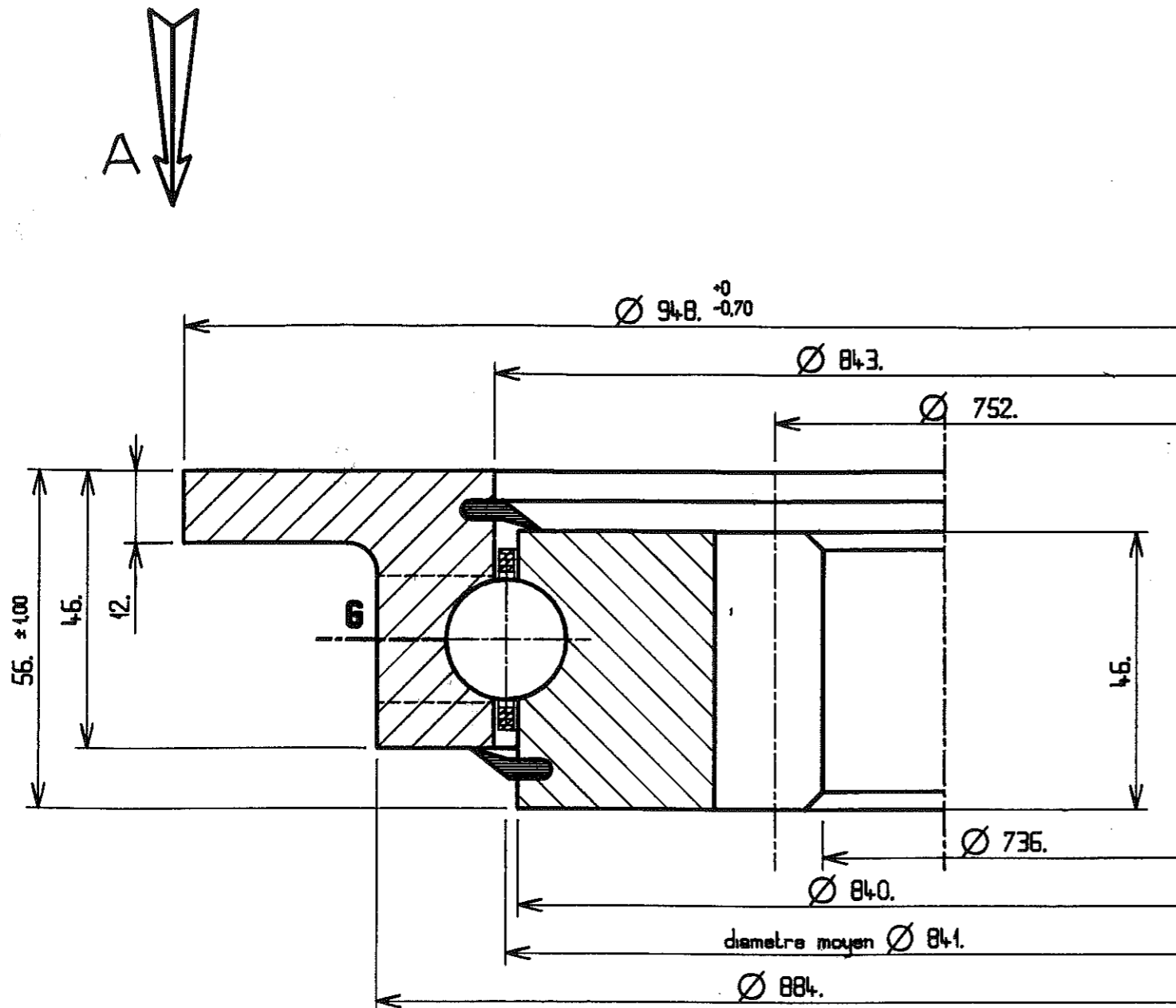


Implantation suivant A
 Implantation according to A
 Ansicht nach A



28.0841.00

Denture - Gear - Verzahnung
 Dents 20
 Module 9
 Angle de pression 20°
 Module - Modul
 Pressure angle
 Diametral Pitch
 Eingriffswinkel
 Nbre de dents 41
 Troncature
 Nr. of teeth - Zähnezahl
 Troncature - Kopfkürzung
 Diamètre primitif 752
 Pitch diameter - Teilkreisdurchmesser
 Correction 28M
 Correction 28M - Profilverschiebung 2 x M
 Cote sur 44 dents 259.44
 Measurement on teeth
 Zahnmessweite bei Zähnen 258.904
 Faux-rond au diamètre primitif
 Run out on P.D. - Rundlauffehler am Teilkreis
 Non trempée
 No hardened gear - ungehärtet
 Trempée - hardened gear - gehärtet

Matière	Z	XC 45 - AISI 1045 - CK 45 (180-210 HB)	
Material	X	XC 45 - AISI 1045 - CK 45 (250-290 HB)	
Werkstoff	N	42 CD 4 - AISI 4142 - 42 CrMo 4 (200-225 HB)	
	D	42 CD 4 - AISI 4142 - 42 CrMo 4 (250-290 HB)	

X	B.E.	Trous de fixation	équad.
	O.R.	Mouting holes	equis.
	A.R.	Befestigungsbohrungen	gl. Abst.
G	B.I.	Trous de fixation	équad.
	I.R.	Mouting holes	equis.
	I.R.	Befestigungsbohrungen	gl. Abst.
BR	B.E.	Trous graisseurs	équad.
	O.R.	Grease holes	equis.
	A.R.	Schmierbohrungen	gl. Abst.
	B.I.	Trous graisseurs	équad.
	I.R.	Grease holes	equis.
	I.R.	Schmierbohrungen	gl. Abst.

Position approximative bouchon et raccord de trempé
 Filler plug and hardening connection of raceway
 ca Stopfen - und Haerteschlupf - Position

Ind.	Date	Nature - Change - Art	Visa
	Datum		Name

Des. BONNET
 Drawn
 Bearb.
 Date 5-4-85
 Datum
 Vér.
 Kontr.
 Date
 Datum
 Ech. 1
 Scale
 Maßstab

Poids estimé 70kg
 Gewicht ca 153 lbs
 Estimated weight
 Cette couronne brevetée DUO-ROLL-X est notre propriété. Ce plan ne peut être communiqué, ni retransmis à des tiers sans l'autorisation écrite de ROLLIX-DEFONTAINE.
 Information confidential proprietary of ROLLIX DEFONTAINE. Any person accepting is required to accept same information in confidence and agrees to make no disclosures or use there of except as authorized by ROLLIX DEFONTAINE.
 Diese patentierte Drehverbindung DUO ROLL-X ist unser Eigentum. Diese Zeichnung darf nicht ohne schriftliche Genehmigung von ROLLIX-DEFONTAINE weitergegeben werden.

N° 02-0841-00

ROLLIX
 GROUPE DEFONTAINE
 Siège social : 3, rue Louis-Renault
 B.P. 47 - 44802 ST-HERBLAIN CEDEX
 Tél. 40.67.89.89 - Télex : 710698 F - Télécopie : 40.67.89.00