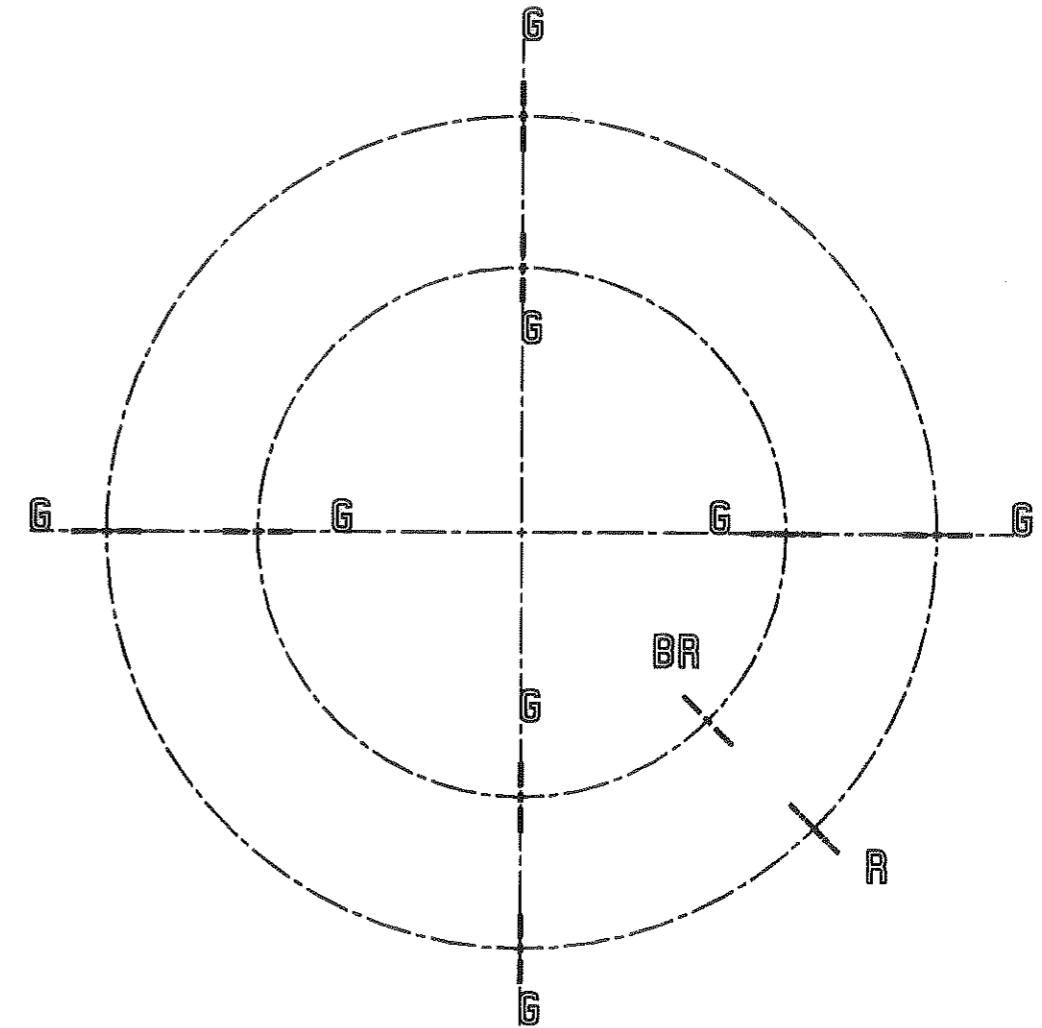
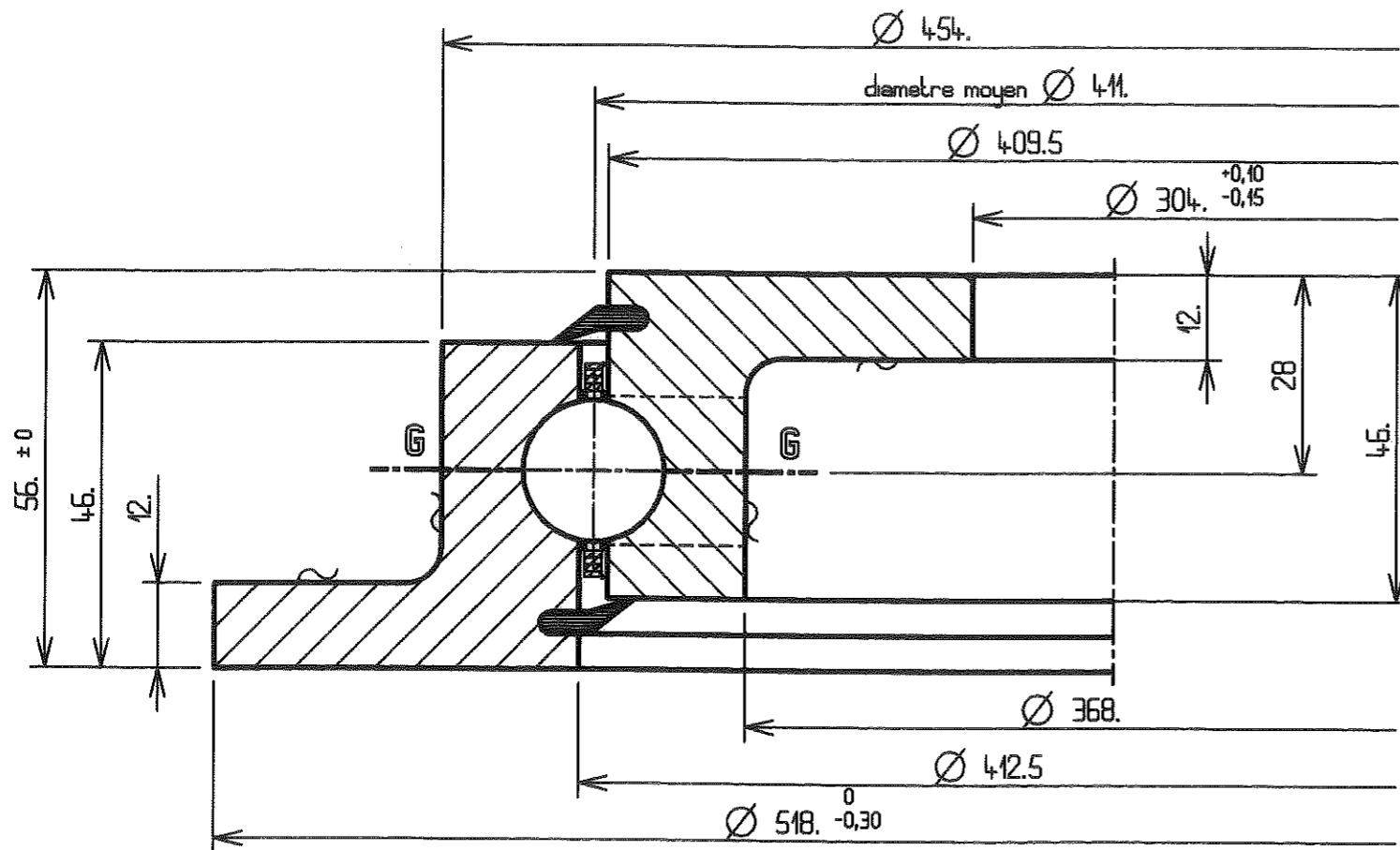


Implantation suivant A  
 Implantation according to A  
 Ansicht nach A



Denture - Gear - Verzahnung

Module \_\_\_\_\_  
 Module - Modul \_\_\_\_\_  
 Diametral Pitch \_\_\_\_\_

Angle de pression \_\_\_\_\_  
 Pressure angle \_\_\_\_\_  
 Eingriffswinkel \_\_\_\_\_

Nbre de dents \_\_\_\_\_  
 Nr. of teeth - Zähnezahl \_\_\_\_\_

Troncature \_\_\_\_\_  
 Truncature - Kopfkürzung \_\_\_\_\_

Diamètre primitif \_\_\_\_\_  
 Pitch diameter - Teilkreisdurchmesser \_\_\_\_\_

Correction 2 $\delta$ M \_\_\_\_\_  
 Correction 2 $\delta$ M - Profilerschiebung 2 x M \_\_\_\_\_

Cote sur \_\_\_\_\_ dents \_\_\_\_\_  
 Measurement on teeth \_\_\_\_\_  
 Zahnmessweite bei Zähnen \_\_\_\_\_

Faux-rond au diamètre primitif \_\_\_\_\_  
 Run out on P.D. - Rundlauffehler am Teilkreis \_\_\_\_\_

Non trempée \_\_\_\_\_  
 No hardened gear - ungehärtet \_\_\_\_\_

Trempée - hardened gear - gehärtet \_\_\_\_\_

Tolérances générales suivant IT-ETR-061  
 General tolerances according to IT-ETR-061  
 Allgemeine toleranzen nach IT-ETR-061

X	B.E.	Trous de fixation	_____	équad.
	O.R.	Mouting holes	_____	gl. Abst.
A.R.	B.I.	Trous de fixation	_____	équad.
	I.R.	Mouting holes	_____	gl. Abst.
G	B.E.	Trous graisseurs	MB*100	équad.
	O.R.	Grease holes	_____	gl. Abst.
A.R.	B.I.	Trous graisseurs	MB*100	équad.
	I.R.	Grease holes	_____	gl. Abst.

BR Position approximative bouchon et raccord de trempé  
 Filler plug and hardening connection of raceway  
 ca Stopfen - und Haerteschlupf - Position

Ind.	Date	Nature - Change - Art	Visa
	Datum		Name
		A 6-3-95 Industrialisation, etait 03-04-11-00	BC

Des. BC

Date 22-03-93

Vér. *[Signature]*

Date 07-03-95

Ech. 1

Poids estimé  
 Gewicht ca 29kg  
 Estimated weight lbs

Cette couronne brevetée DUO-ROLL-X est notre propriété. Ce plan ne peut être communiqué, ni retransmis à des tiers sans l'autorisation écrite de ROLLIX-DEFONTAINE.

Information confidential proprietary of ROLLIX DEFONTAINE. Any person accepting is required to accept same information in confidence and agrees to make no disclosures or use there of except as authorized by ROLLIX DEFONTAINE.

Diese patentierte Drehverbindung DUO ROLL-X ist unser Eigentum. Diese Zeichnung darf nicht ohne schriftliche Genehmigung von ROLLIX-DEFONTAINE weitergegeben werden.

N° 29-0411-00

Indice A

**ROLLIX**  
 GROUPE DEFONTAINE

Siège social : 3, rue Louis-Renault  
 B.P. 153 - 44802 ST-HERBLAIN CEDEX  
 Tél. 40.67.89.89 - Télécopie : 40.67.89.03