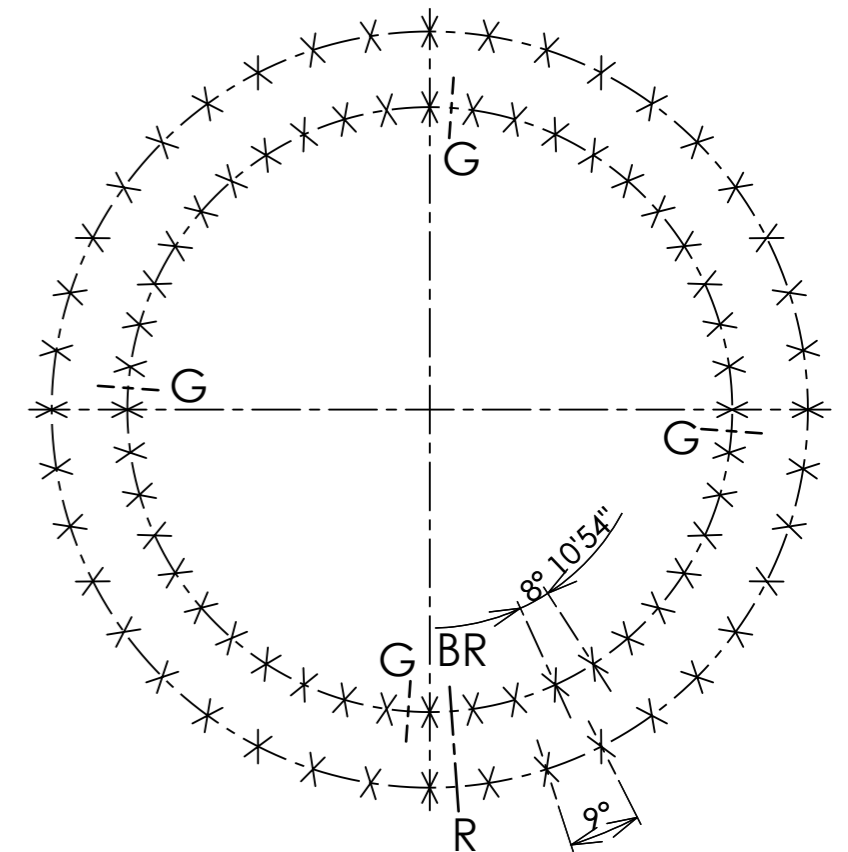
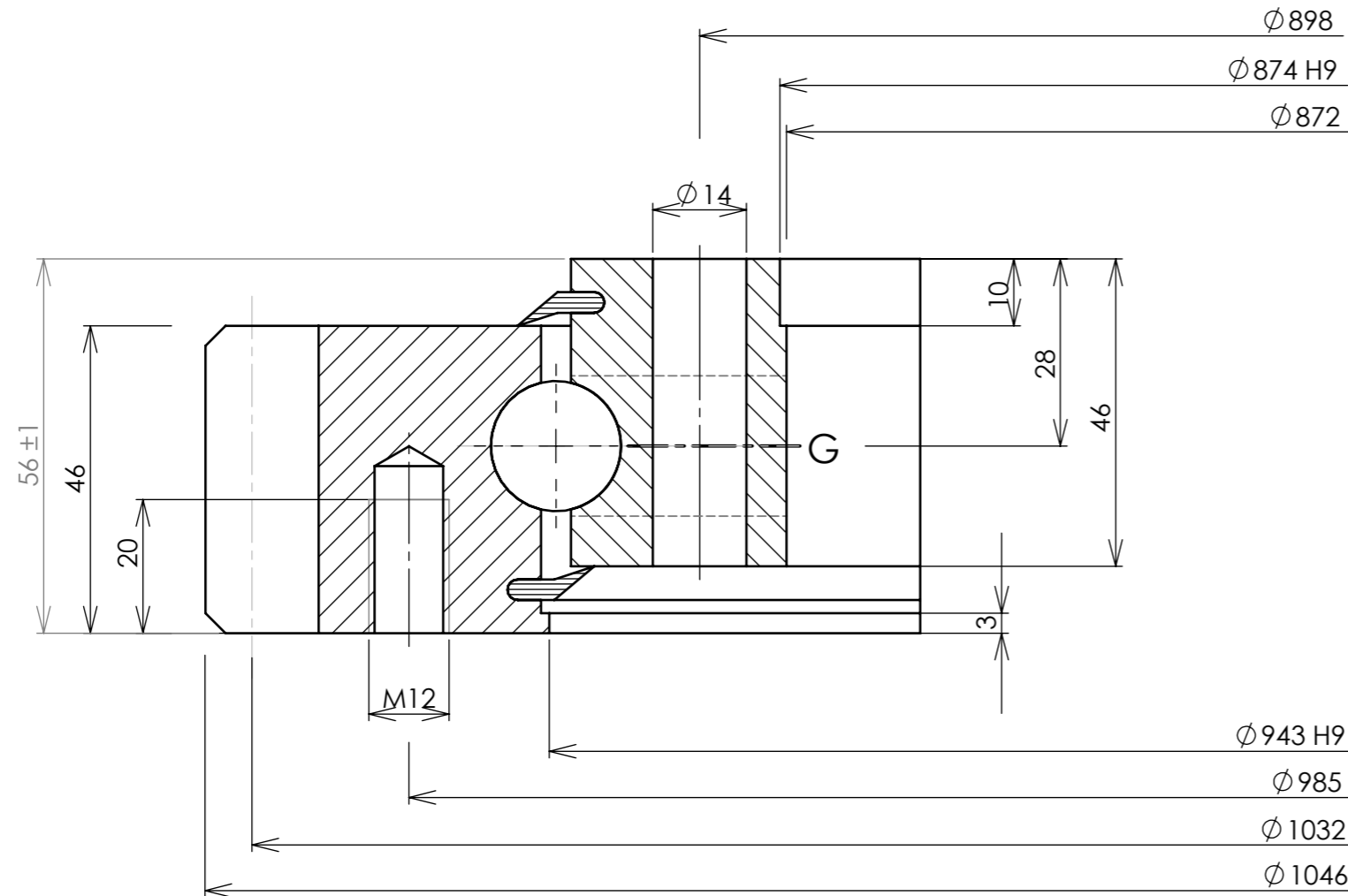





Implantation suivant A
 Implantation according to A
 Ansicht nach A



Denture - Gear - Verzahnung Droite		Tolérances générales suivant IT-ETR-061 et ISO 8015 General tolerances according to IT-ETR-061 and ISO 8015 Allgemeine toleranzen nach IT-ETR-061 und ISO 8015		Masse estimée <u>78</u> kg Gewicht ca <u>78</u> lbs Estimated weight		N° <u>31-0941-01</u>			
Module <u>8</u> Angle de pression <u>20°</u> Modul - Modul <u>8</u> Pressure angle <u>20°</u> Diametral pitch <u>129</u> Eingriffswinkel <u>1</u> Nbre de dents <u>129</u> Troncature <u>1032</u> Nr. of teeth - Zahnezahl <u>129</u> Troncature - Kopfkurzung <u>1032</u> Diamètre primitif <u>1032</u> Pitch diameter - Teilkreisdurchmesser <u>1032</u> Déport 2 δm Add. mod. 2 δm - Profilverchiebung 2 δm Cote sur <u>15</u> dents <u>356.480</u> Measurement on teeth <u>356.240</u> Zahnmessweite bei Zähnen <u>356.240</u> Faux rond au diamètre primitif - Run out on P.D. Rundlauffehler am Teilkreis		X B.E. <u>40</u> Trous de fixation <u>M12</u> equid. equis. gl. Abst. O.R. <u>44</u> Trous de fixation <u>Ø 14</u> equid. equis. gl. Abst. A.R. <u>44</u> Trous de fixation <u>Ø 14</u> equid. equis. gl. Abst. B.I. <u>4</u> Trous de graisseurs <u>M 8 x 1.00</u> equid. equis. gl. Abst. I.R. <u>4</u> Trous de graisseurs <u>M 8 x 1.00</u> equid. equis. gl. Abst. A.R. <u>4</u> Trous de graisseurs <u>M 8 x 1.00</u> equid. equis. gl. Abst.		Des. <u>BC</u> Date. <u>26/07/1994</u> Ver. <u>JPS</u> Date. <u>10-01-1995</u> Ech. <u>1</u>		Cette couronne brevetée DUO-ROL-X est notre propriété. Ce plan ne peut être communiqué ni retansmis à des tiers sans l'autorisation écrite de ROLLIX-DEFONTAINE Information confidential proprietary of ROLLIX-DEFONTAINE. Any person excepted is required to accept same information in confidence and agrees to make no disclosures or use thereof except as authorized by ROLLIX - DEFONTAINE Diese patentierte drehverbindung DUO-ROL-X ist unser Eigentum. Diese zeichnung darf nicht ohne schriftliche genehmigung von ROLLIX-DEFONTAINE weitergegeben werden.		Indice <u>A</u>  ROLLIX GROUPE DEFONTAINE Siège social : 3 rue Louis Renault B.P. 329 - 44803 ST HERBLAIN CEDEX Tel. 02.40.67.89.89 Télécopie 02.40.67.89.03	
Non trempée No hardened Ungehartet		Trepée Hardened Gehartet		B Position approximative du bouchon et du raccord de trempé R Filler plug and hardening connection of raceway ca Stöpsfen - und heertteschlupf - position		A 25/01/1995 Industrialisation Ind Date Nature - Change - Art BC Visa			