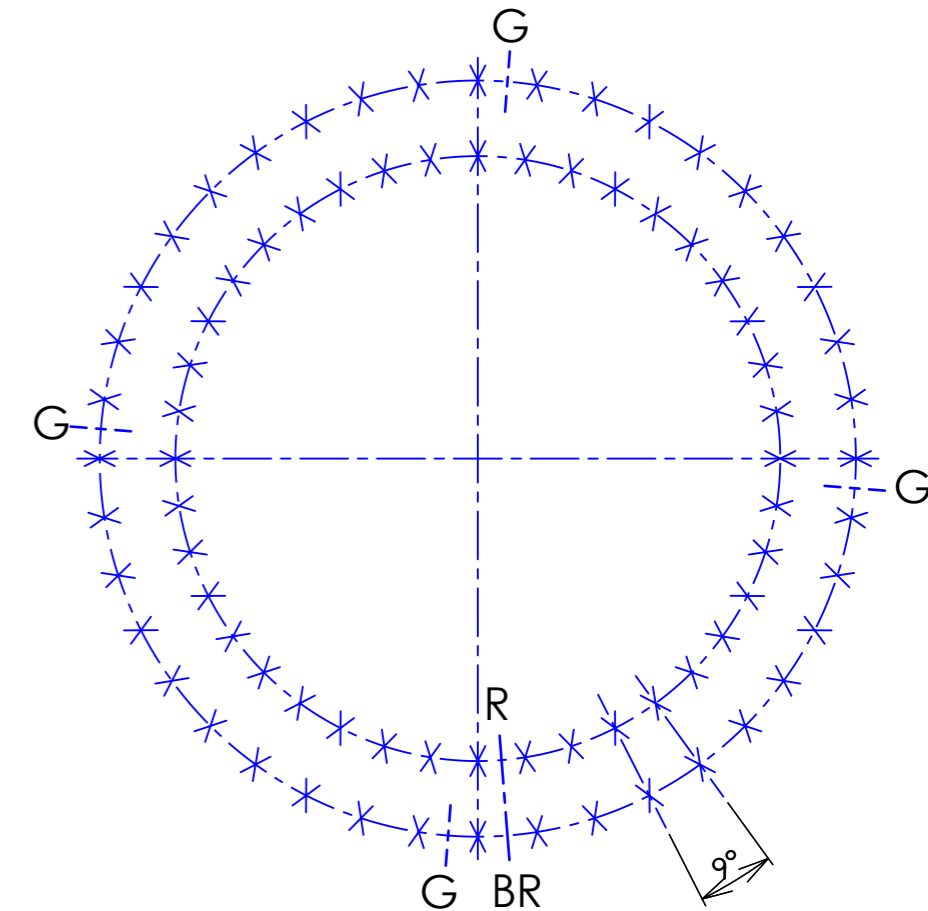
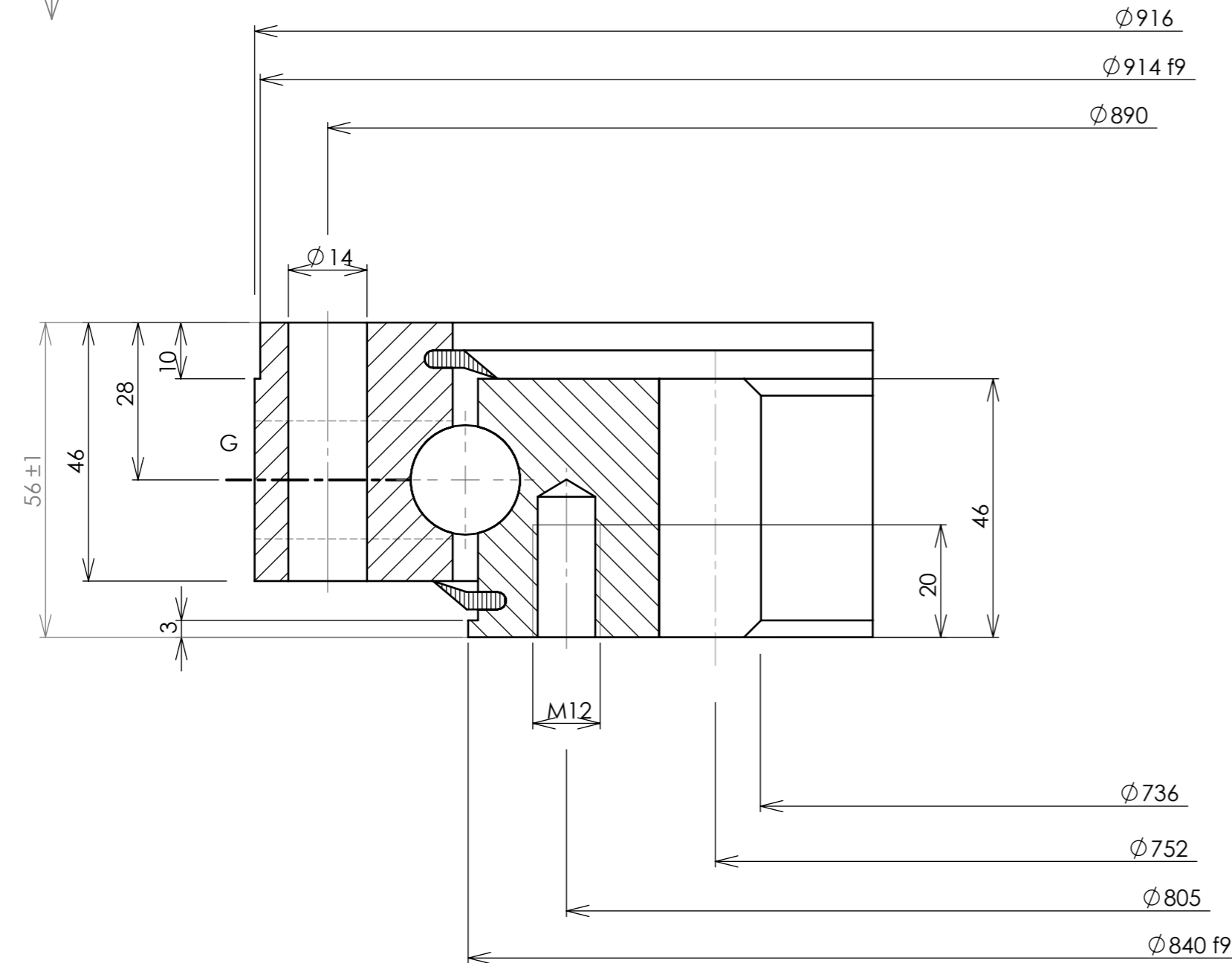



Implantation suivant A
 Implantation according to A
 Ansicht nach A



Denture - Gear - Verzahnung Droite		Tolérances générales suivant IT-ETR-061 et ISO 8015 General tolerances according to IT-ETR-061 and ISO 8015 Allgemeine toleranzen nach IT-ETR-061 und ISO 8015				Masse estimée <u>70</u> kg Gewicht ca <u>70</u> lbs Estimated weight		N° 32-0841-01			
Module <u>8</u> Angle de pression <u>20°</u> Modul - Modul <u>8</u> Pressure angle <u>20°</u> Diametral pitch <u>8</u> Nbre de dents <u>94</u> Troncature <u>752</u> Nr. of teeth - Zahnezahl <u>94</u> Truncature - Kopfkürzung <u>752</u> Diamètre primitif <u>752</u> Pitch diameter - Teilkreisdurchmesser <u>752</u>		X B.E. 40 O.R. 40 A.R. 40 Trous de fixation <u>Ø14</u> Mounting holes <u>Ø14</u> Befestigungsborungen <u>Ø14</u> B.I. 40 I.R. 40 I.R. 40 Trous de fixation <u>M12</u> Mounting holes <u>M12</u> Befestigungsborungen <u>M12</u>		G B.E. 4 O.R. 4 A.R. 4 Trous de graisseurs <u>M 8 x 1.00</u> Grease holes <u>M 8 x 1.00</u> Schmierborungen <u>M 8 x 1.00</u> B.I. 4 I.R. 4 I.R. 4 Trous de graisseurs <u>M 8 x 1.00</u> Grease holes <u>M 8 x 1.00</u> Schmierborungen <u>M 8 x 1.00</u>		Des. <u>BC</u> Date. <u>26/07/1994</u> Ver. <u>JPS</u> Date. <u>10-01-1995</u> Ech. <u>1</u>		Cette couronne brevetée DUO-ROL-X est notre propriété. Ce plan ne peut être communiqué ni retansmis à des tiers sans l'autorisation écrite de ROLLIX-DEFONTAINE Information confidential proprietary of ROLLIX-DEFONTAINE. Any person excepted is required to accept same information in confidence and agrees to make no disclosures or use thereof except as authorized by ROLLIX - DEFONTAINE Diese patentierte drehverbindung DUO-ROL-X ist unser Eigentum. Diese zeichnung darf nicht ohne schriftliche genehmigung von ROLLIX-DEFONTAINE weitergegeben werden.		Indice <u>A</u>  ROLLIX GROUPE DEFONTAINE Siège social : 3 rue Louis Renault B.P. 329 - 44803 ST HERBLAIN CEDEX Tel. 02.40.67.89.89 Télécopie 02.40.67.89.03	
Déport 2 δm Add. mod. 2 δm - Profilverziehung 2 δm Cote sur <u>11</u> dents <u>259.140</u> Measurement on teeth <u>258.900</u> Zahnmessweite bei Zähnen <u>258.900</u> Faux rond au diamètre primitif - Run out on P.D. Rundlauffehler am Teilkreis		B R Position approximative du bouchon et du raccord de trempé Filler plug and hardening connection of raceway ca Stöpfen - und heerteschlupf - position		A 04/04/1995 Industrialisation Ind Date Nature - Change - Art		BC Visa					