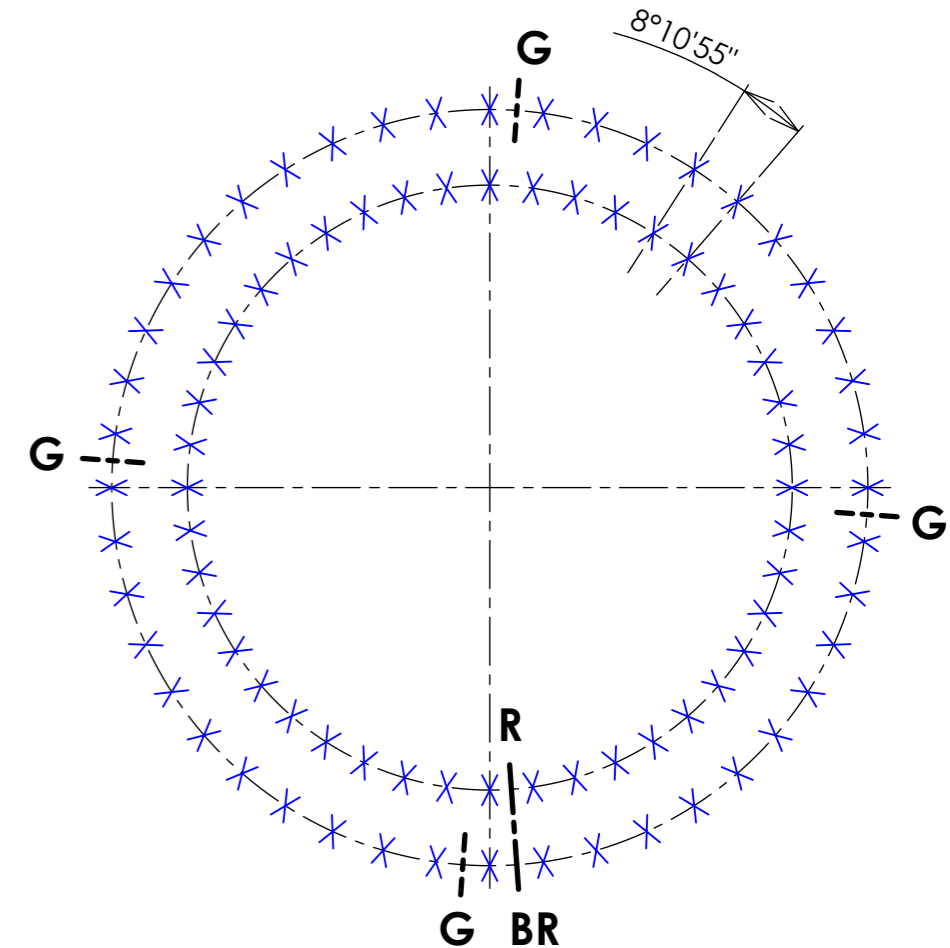
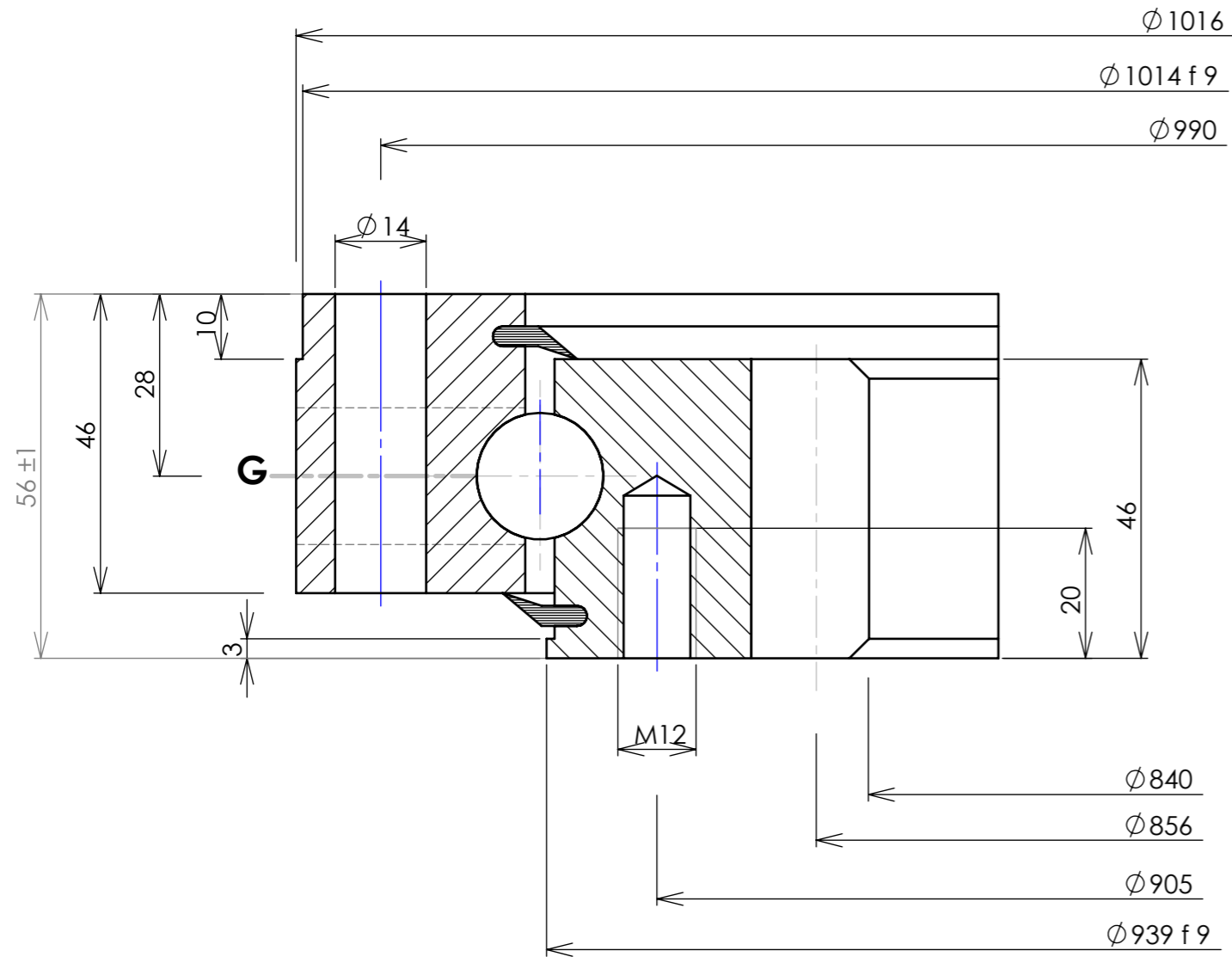




Implantation suivant A
 Implantation according to A
 Ansicht nach A



Denture - Gear - Verzahnung Droite Module <u>8</u> Angle de pression <u>20°</u> Module - Modul Pressure angle Diametral pitch <u>107</u> Eingriffswinkel Nbre de dents <u>13</u> Troncature Nr. of teeth - Zahnezahl Truncature - Kopfkrzung Diamètre primitif <u>856</u> Pitch diameter - Teilkreisdurchmesser Déport 2 δm Add. mod. 2 δm - Profilver-schiebung 2 δm Cote sur <u>13</u> dents <u>307.850</u> Measurement on teeth Zahnmessweite bei Zähnen <u>307.610</u> Faux rond au diamètre primitif - Run out on P.D. Rundlauffehler am Teilkreis		Tolérances générales suivant IT-ETR-061 et ISO 8015 General tolerances according to IT-ETR-061 and ISO 8015 Allgemeine toleranzen nach IT-ETR-061 und ISO 8015				Masse estimée <u>76</u> kg Gewicht ca lbs Estimated weight		N° 32-0941-01 Indice <u>A</u>			
X B.E. <u>44</u> Trous de fixation <u>Ø 14</u> equid. O.R. equis. A.R. Befe-s-tigung-sbo-rungen gl. Abst.		B B.E. <u>44</u> Trous de fixation <u>M12</u> equid. I.R. equis. I.R. Befe-s-tigung-sbo-rungen gl. Abst.				Des. <u>BC</u> Date. <u>26/07/1994</u> Ver. <u>JPS</u> Date. <u>26-07-1994</u> Ech. <u>1</u>		Cette couronne brevetée DUO-ROL-X est notre propriété. Ce plan ne peut être communiqué ni retansmis à des tiers sans l'autorisation écrite de ROLLIX-DEFONTAINE Information confidential proprietary of ROLLIX-DEFONTAINE. Any person excepted is required to accept same information in confidence and agrees to make no disclosures or use there of except as authorized by ROLLIX - DEFONTAINE Diese patentierte drehverbindung DUO-ROL-X ist unser Eigentum. Diese zeichnung darf nicht ohne schriftliche genehmigung von ROLLIX-DEFONTAINE weitergegeben werden.		 Siège social : 3 rue Louis Renault B.P. 329 - 44803 ST HERBLAIN CEDEX Tel. 02.40.67.89.89 Télécopie 02.40.67.89.03	
G B.E. <u>4</u> Trous de graisseurs <u>M 8 x 1.00</u> equid. O.R. equis. A.R. Schmierbo-rungen gl. Abst.		R B.E. Trous de graisseurs equid. I.R. Grease holes equis. I.R. Schmierbo-rungen gl. Abst.		A <u>25/01/1995</u> Industrialisation Ind Date Nature - Change - Art BC Visa		B Position approximative du bouchon et du raccord de trempé R Filler plug and hardening connection of raceway ca Stöpfen - und heertteschlupf - position					