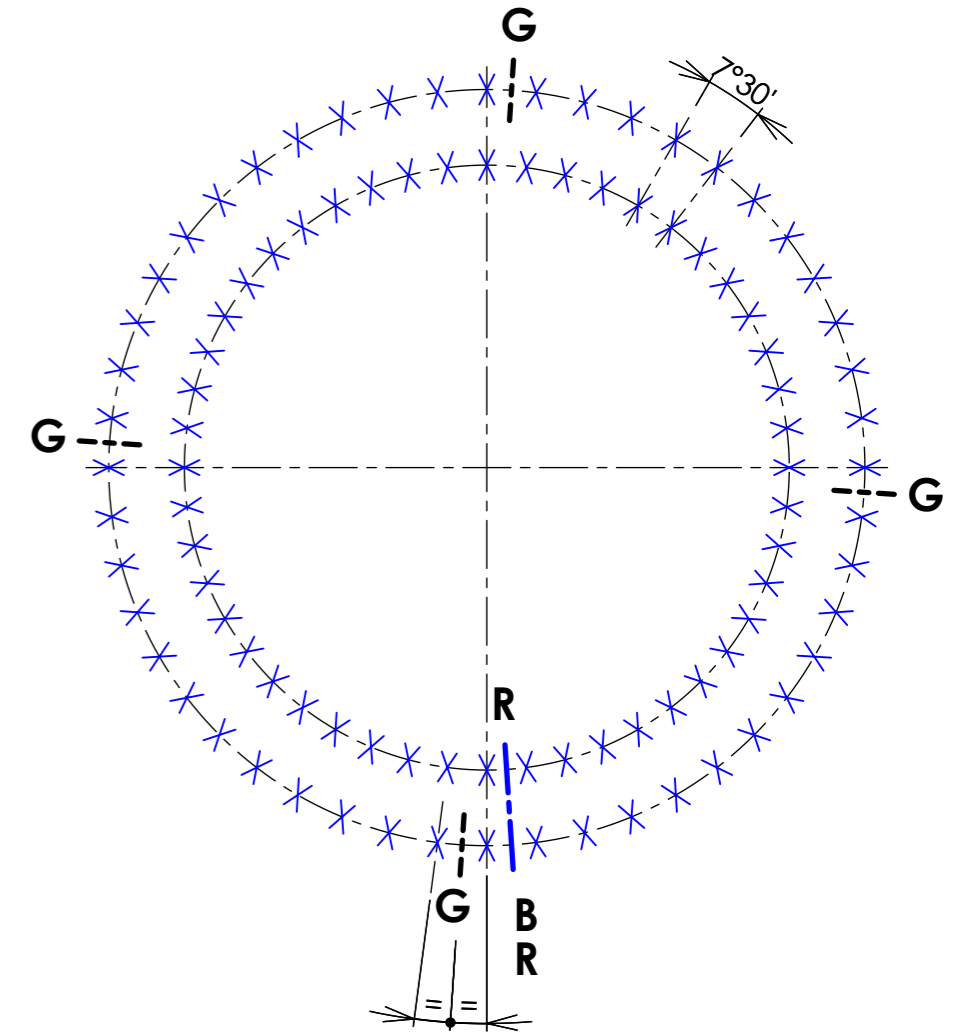
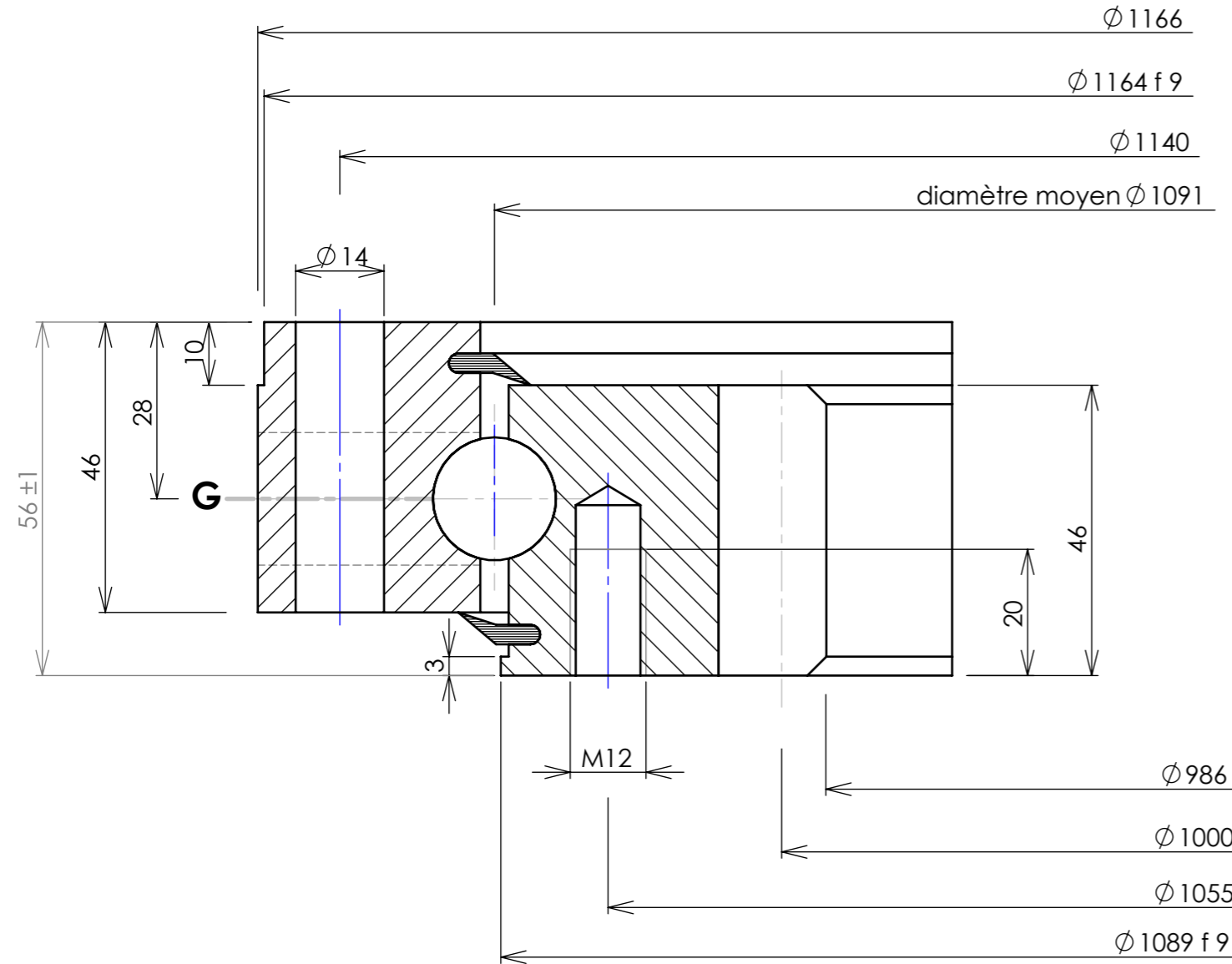




Implantation suivant A
 Implantation according to A
 Ansicht nach A



Denture - Gear - Verzahnung Droite		Tolérances générales suivant IT-ETR-061 et ISO 8015 General tolerances according to IT-ETR-061 and ISO 8015 Allgemeine toleranzen nach IT-ETR-061 und ISO 8015		Masse estimée <u>96</u> kg Gewicht ca <u>96</u> lbs Estimated weight		N° 32-1091-01	
Module <u>8</u> Module - Modul	Angle de pression <u>20°</u> Pressure angle	X	B.E. <u>48</u> O.R. A.R.	Trous de fixation <u>Ø 14</u> Mounting holes	equid. equis. gl. Abst.	Des. <u>BC</u>	Cette couronne brevetée DUO-ROL-X est notre propriété. Ce plan ne peut être communiqué ni retansmis à des tiers sans l'autorisation écrite de ROLLIX-DEFONTAINE
Diametral pitch <u>125</u>	Troncature <u>1</u> Truncature - Kopfcurzung		B.I. <u>48</u> I.R. I.R.	Trous de fixation <u>M12</u> Mounting holes	equid. equis. gl. Abst.		
Nbr. of teeth - Zahnzahl <u>15</u>	Diamètre primitif <u>1000</u> Pitch diameter - Teilkreisdurchmesser	G	B.E. <u>4</u> O.R. A.R.	Trous de graisseurs <u>M 8 x 1.00</u> Grease holes	equid. equis. gl. Abst.	Ver. <u>J.P.S.</u>	Information confidential proprietary of ROLLIX-DEFONTAINE. Any person excepted is required to accept same information in confidence and agrees to make no disclosures or use thereof except as authorized by ROLLIX - DEFONTAINE
Measurement on teeth <u>357.110</u> Zahnmessweite bei Zähnen <u>356.870</u>	Faux rond au diamètre primitif - Run out on P.D. Rundlauffehler am Teilkreis		B.I. <u>4</u> I.R. I.R.	Trous de graisseurs <u>M 8 x 1.00</u> Grease holes	equid. equis. gl. Abst.	Date. <u>21/09/1994</u>	
Non trempée No hardened Ungehärtet	Trempée Hardened Gehärtet	B	Position approximative du bouchon et du raccord de trempé Filler plug and hardening connection of raceway		A <u>04/04/1995</u> Industrialisation	BC	Siège social : 3 rue Louis Renault B.P. 329 - 44803 ST HERBLAIN CEDEX Tel. 02.40.67.89.89 Télécopie 02.40.67.89.03
		R	ca Stopfen - und heertteschlupf - position		Ind Date Nature - Change - Art	Visa	