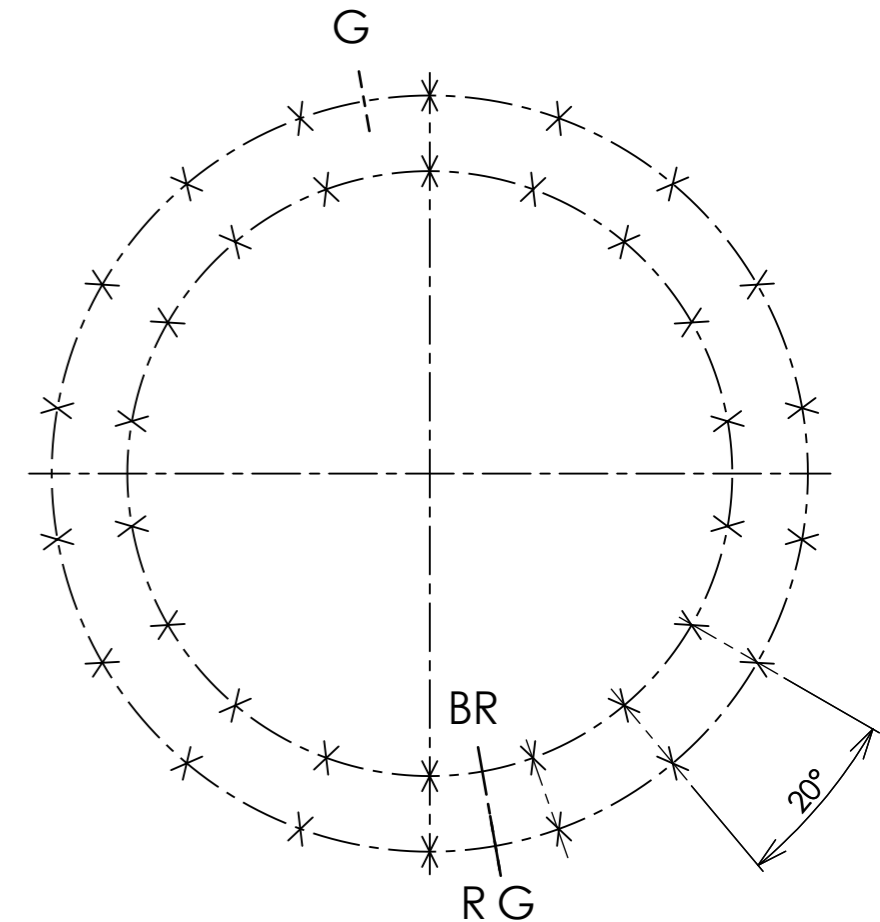
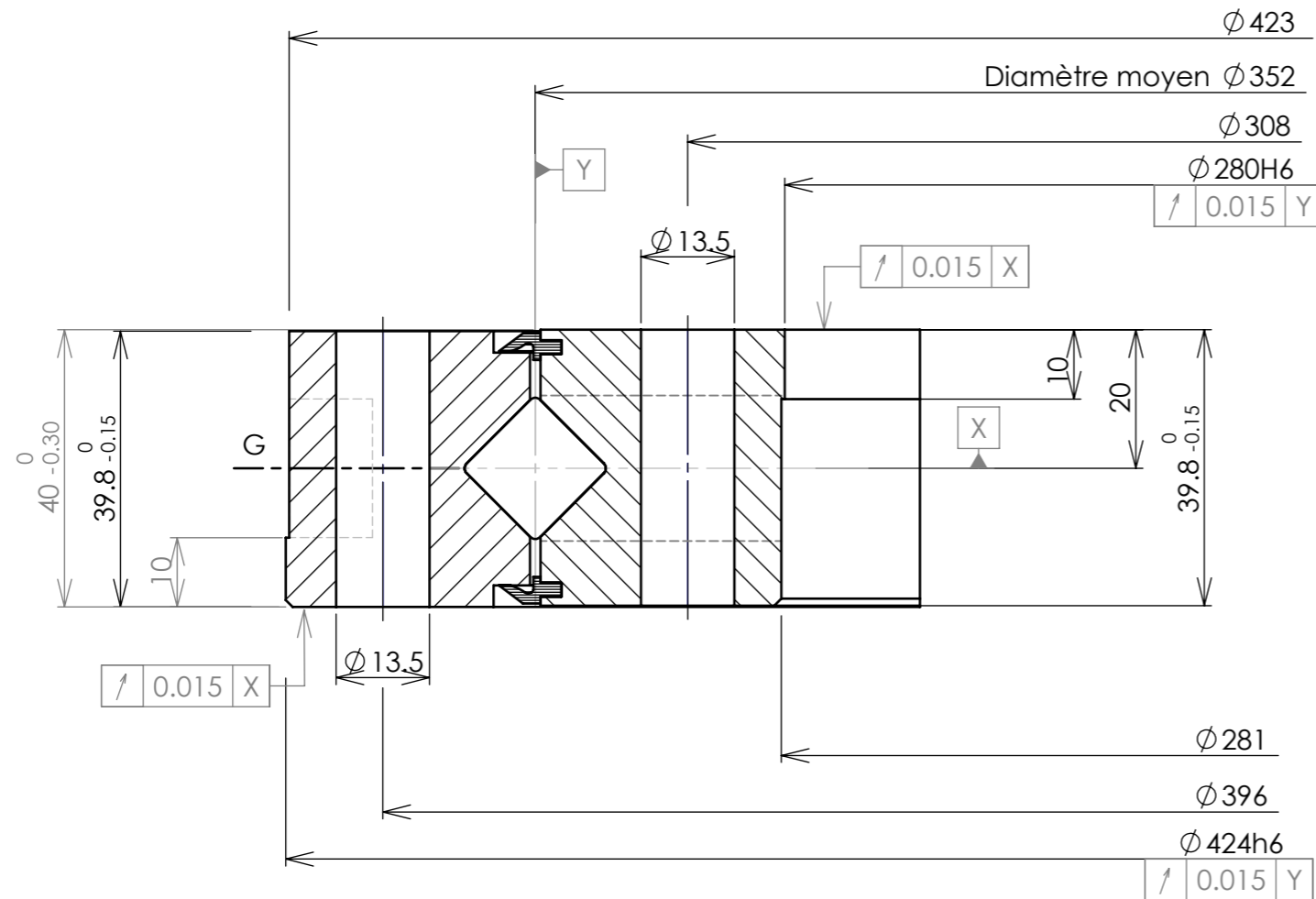




Implantation suivant A  
 Implantation according to A  
 Ansicht nach A



Graisseurs montés réf. 60-19994  
 Couple de démarrage sans charge 40 Nm maxi

Denture - Gear - Verzahnung		Tolérances générales suivant IT-ETR-061 General tolerances according to IT-ETR-061 Allgemeine toleranzen nach IT-ETR-061				Masse estimée 23 kg Gewicht ca 23 lbs Estimated weight		N° 88-0352-00	
Module Modul - Modul Diametral pitch Nbre de dents Nr. of teeth - Zahnezahl Diamètre primitif Pitch diameter - Teilkreisdurchmesser Déport 2 δm Add. mod. 2 δm - Profilver-schiebung 2 δm Cote sur dents Measurement on teeth Zahnmessweite bei Zähnen Faux rond au diamètre primitif - Run out on P.D. Rundlauffehler am Teilkreis		Angle de pression Pressure angle Eingriffswinkel Troncature Kopfkürzung						Indice C	
X		B.E. 18 Trous de fixation Ø 13.50 equid. O.R. 18 Trous de fixation Ø 13.50 equid. A.R. 18 Trous de fixation Ø 13.50 gl. Abst.				Des. BC		CETTE COURONNE BREVETÉE DUO-ROL-X EST NOTRE PROPRIÉTÉ. CE PLAN NE PEUT ÊTRE COMMUNIQUÉ NI RETRANSMIS À DES TIERS SANS L'AUTORISATION ÉCRITE DE ROLLIX-DEFONTAINE	
G		B.E. 2 Trous de graisseurs M 10 x 1.00 equid. O.R. 2 Trous de graisseurs M 10 x 1.00 equid. A.R. 2 Trous de graisseurs M 10 x 1.00 gl. Abst.		Lames Ø 20 prof. 12		Date. 06/02/2002		Information confidential proprietary of ROLLIX-DEFONTAINE. Any person excepted is required to accept same information in confidence and agrees to make no disclosures or use thereof except as authorized by ROLLIX - DEFONTAINE	
B		B.I. Trous de graisseurs equid. I.R. Trous de graisseurs equid. I.R. Trous de graisseurs equid.				Ver. JPS		Diese patentierte drehverbindung DUO-ROL-X ist unser Eigentum. Diese zeichnung darf nicht ohne schriftliche genehmigung von ROLLIX-DEFONTAINE weitergegeben werden.	
R		Position approximative du bouchon et du raccord de trempage Filler plug and hardening connection of raceway ca Stopfen - und heerteschlupf - position				Date. 17-07-2002		Siège social : 3 rue Louis Renault B.P. 329 - 44803 ST HERBLAIN CEDEX Tel. 02.40.67.89.89 Télécopie 02.40.67.89.03	
Non trempée No hardened Ungehartet		Trepée Hardened Gehartet		C 02/06/2006 Voilage faces et Fr. centrages étaient 0.03 BC B 26/03/2004 Ajout couple de démarrage BC A 17/07/2002 Industrialisation BC		Ech. 1			